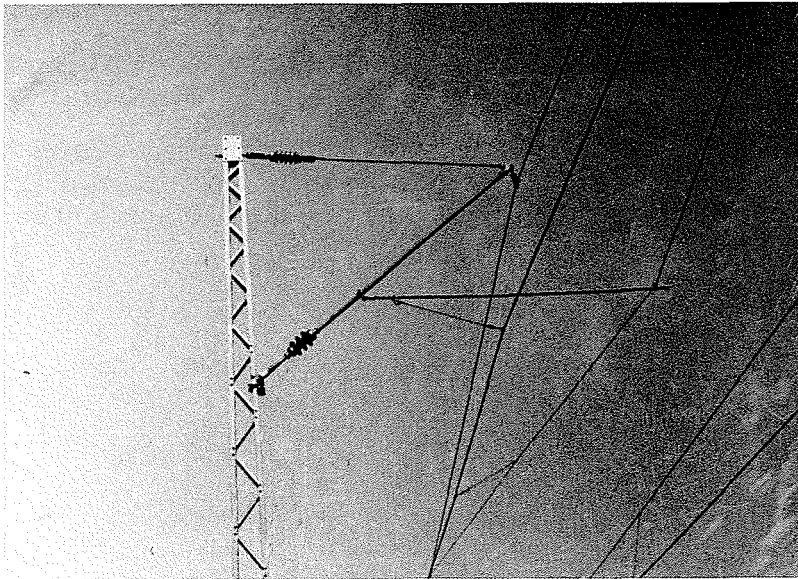
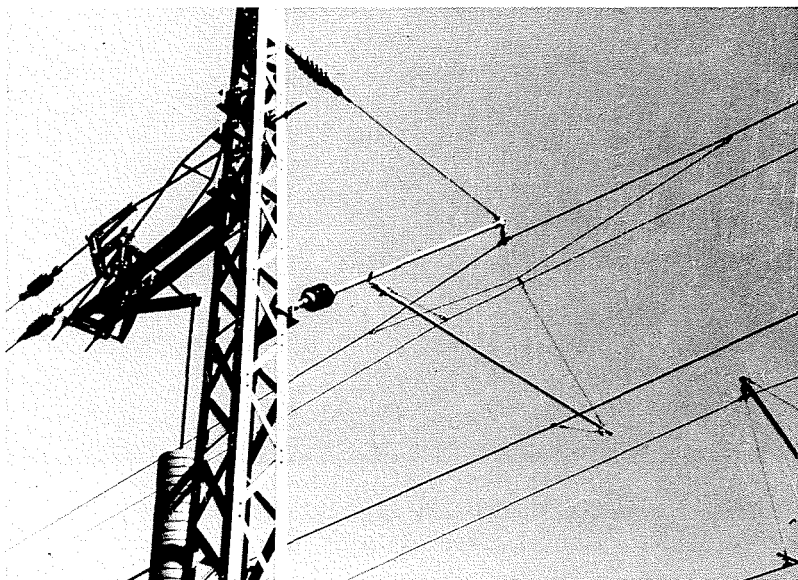


F 9.3./1  
Versuchsab-  
schnitt Niem-  
berg - Halle  
(Saale) 1939  
mit 6 m Bei-  
seil  
[BBC]

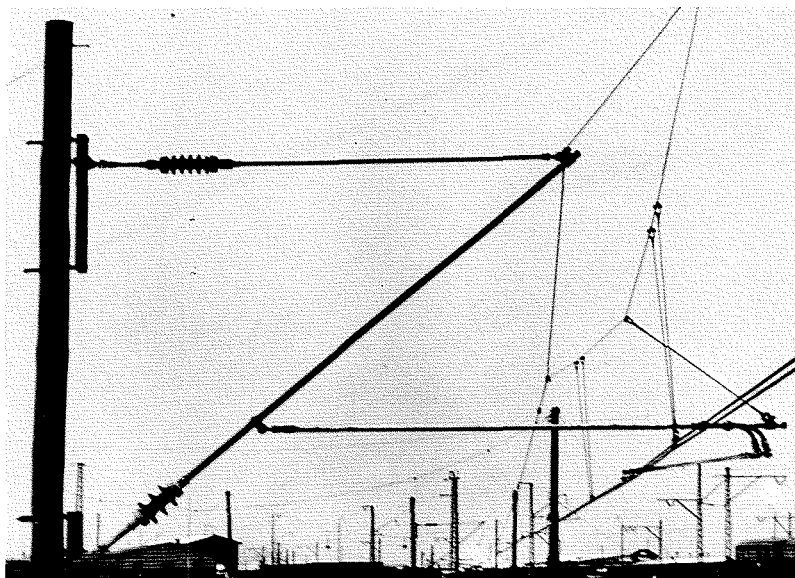


F 9.3./2  
Versuchsab-  
schnitt Niem-  
berg - Halle  
(Saale) 1939  
mit 24 m Bei-  
seil  
[BBC]

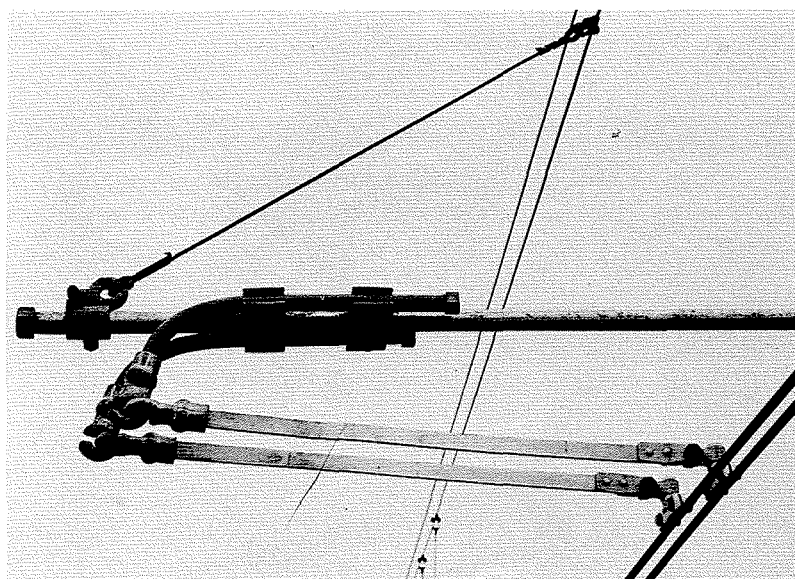


F 9.3./3  
Versuchsab-  
schnitt Niem-  
berg - Halle  
(Saale) 1939  
mit Nach-  
spannvor-  
richtung  
[BBC]

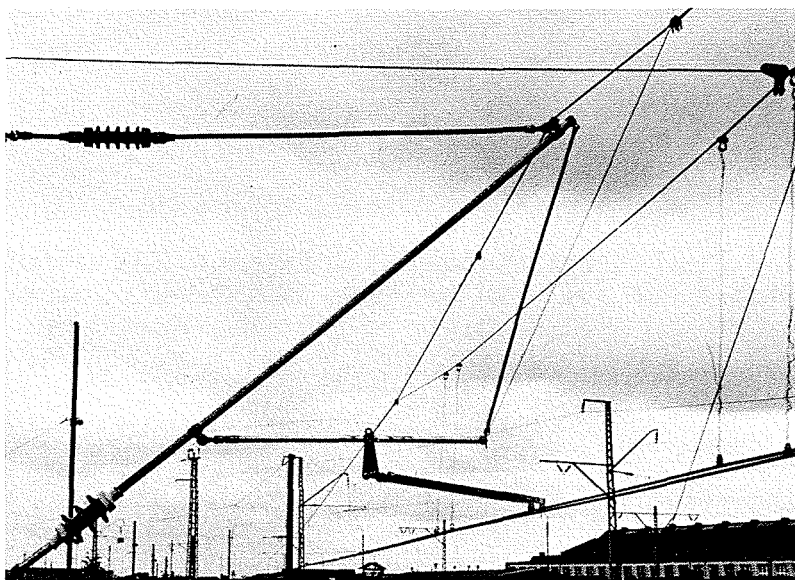
F 9.3./4  
Versuchsauf-  
bau zur De-  
zernententa-  
gung vom  
3.04.1941  
[VersA Mün-  
chen]

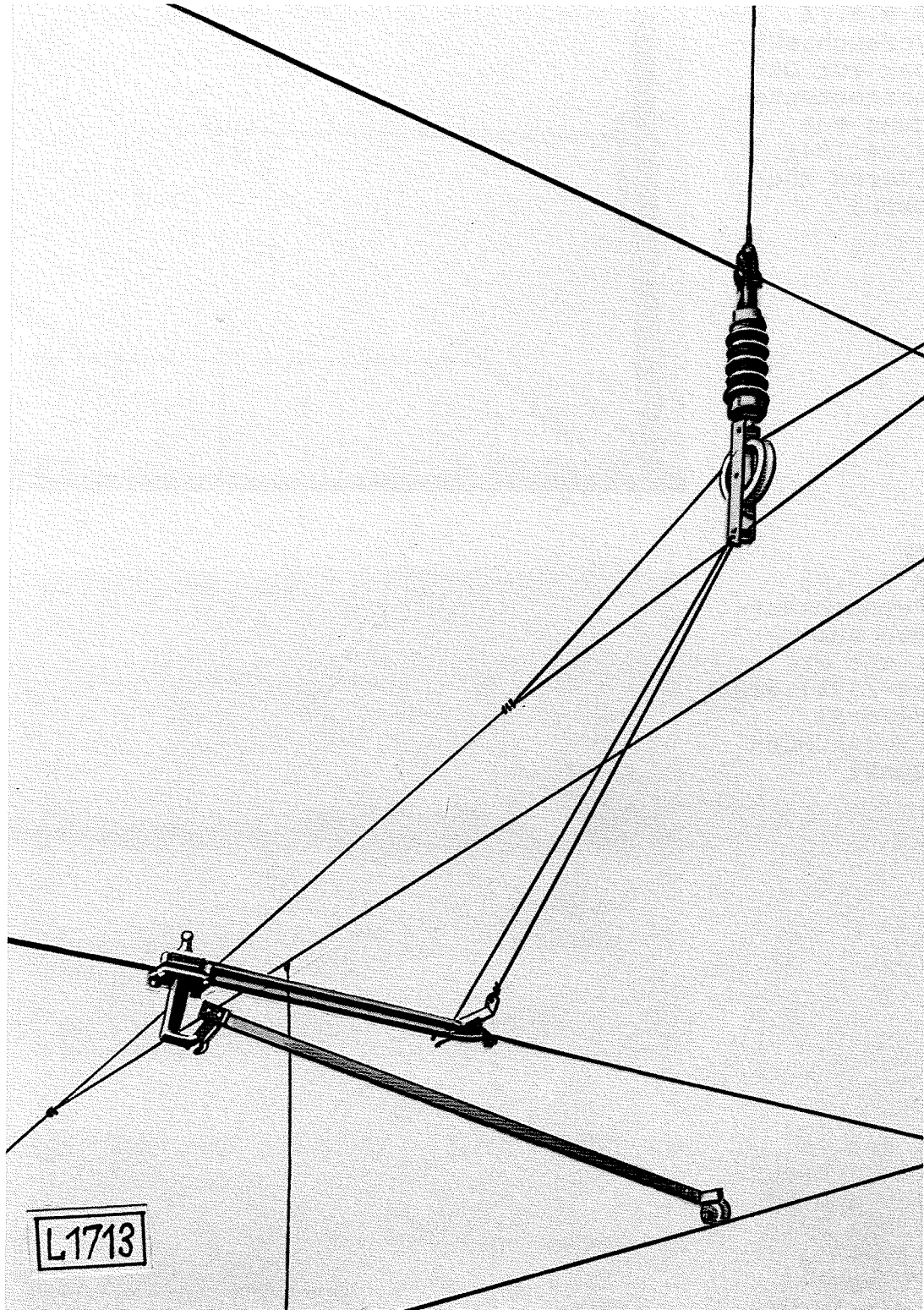


F 9.3./5  
Versuchsauf-  
bau zum Be-  
richt Nr.  
A2V/1941 des  
ElVersA  
[VersA Mün-  
chen]



F 9.3./6  
Versuchsauf-  
bau zum Be-  
richt Nr.  
A2V/1941 des  
ElVersA  
[VersA Mün-  
chen]

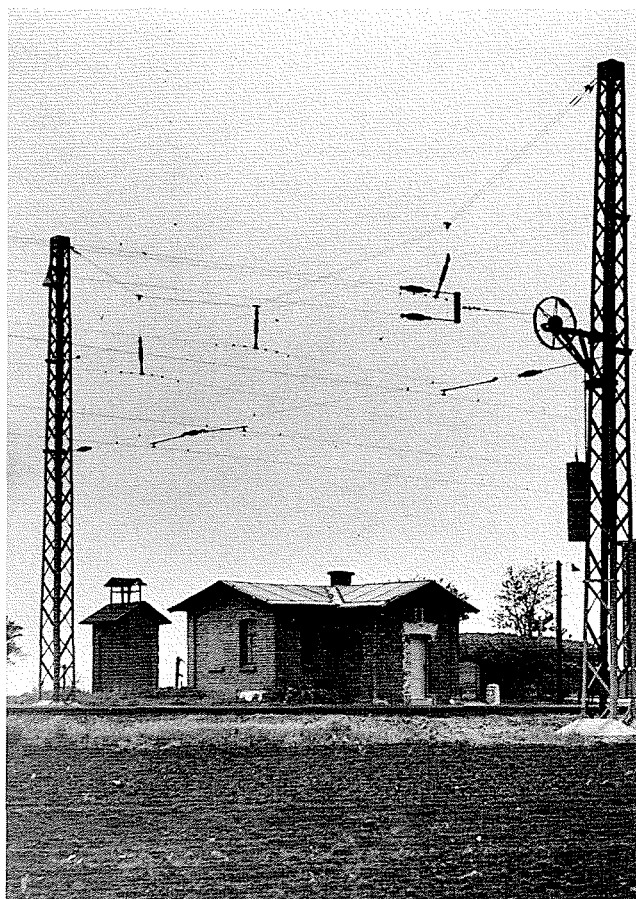
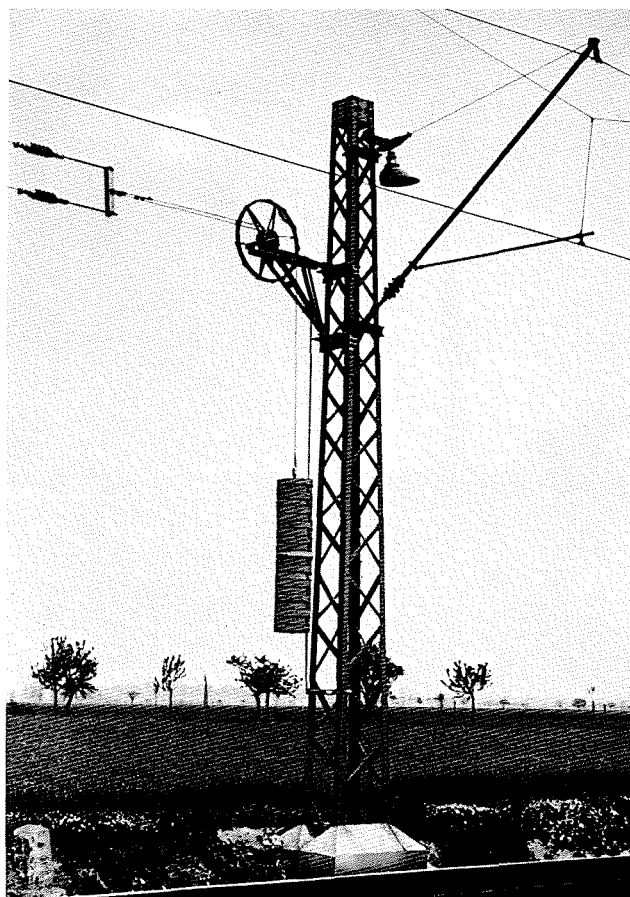




F 9.3./7 Versuchsfahrleitung des RZA München, Dez. 25, vom  
März 1942 auf dem Gelände des Elektrotechnischen Versuchs-

[Bundesbahn-Sozialamt]

F 9.5./1 Elektrifizierung  
Weißenfels -  
Großkorbetha - Leipzig  
Hbf 1942: Abspannmast  
des Bahnhofs Köttschau  
Seite Bad Dürrenberg  
[AEG]



F 9.5./2 Elektrifizierung  
Weißenfels - Groß-  
korbetha - Leipzig Hbf  
1942: Quertragwerk im  
Bahnhof Köttschau [AEG]