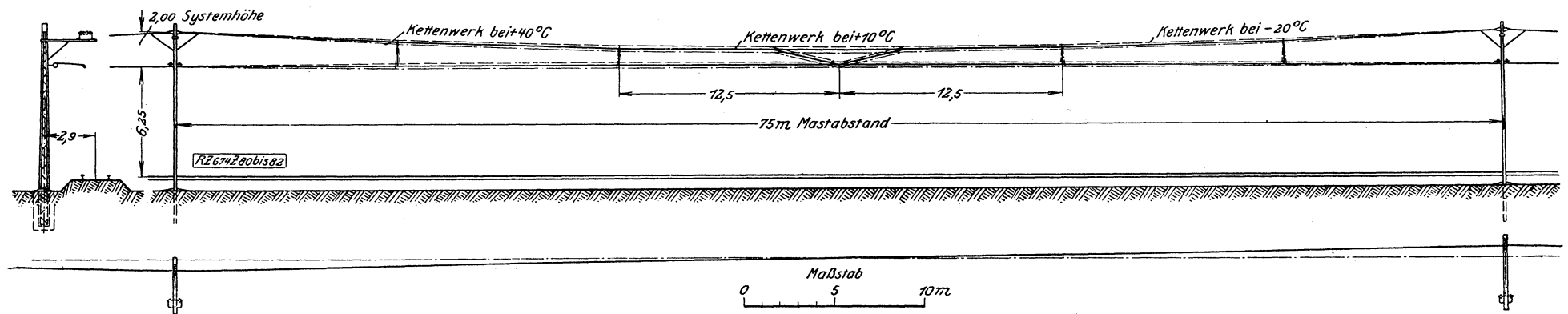
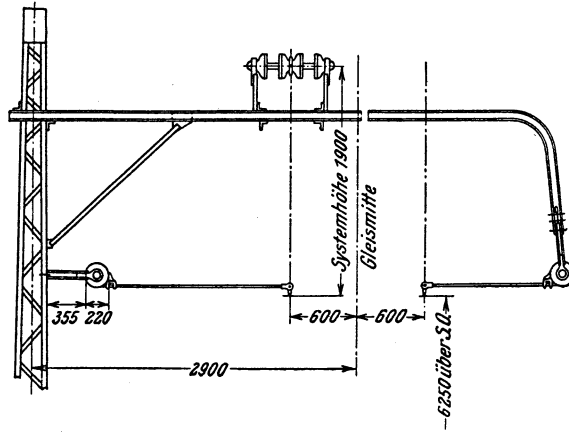


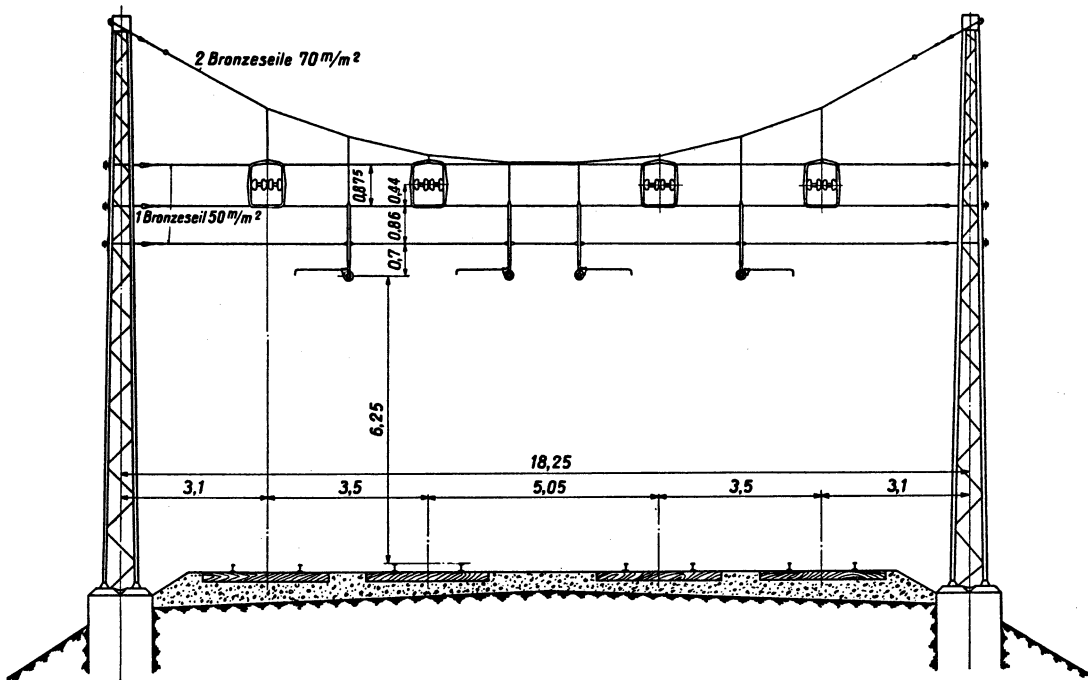
Z 4.1./1 München - Garmisch-Partenkirchen:  
Längskettenwerk



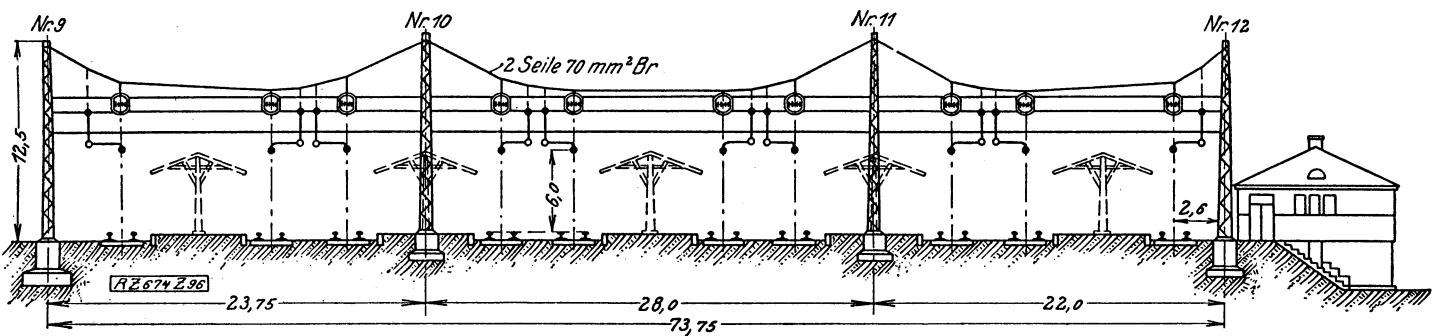
Z 4.1./2 München - Garmisch-Partenkirchen:  
Festpunkt



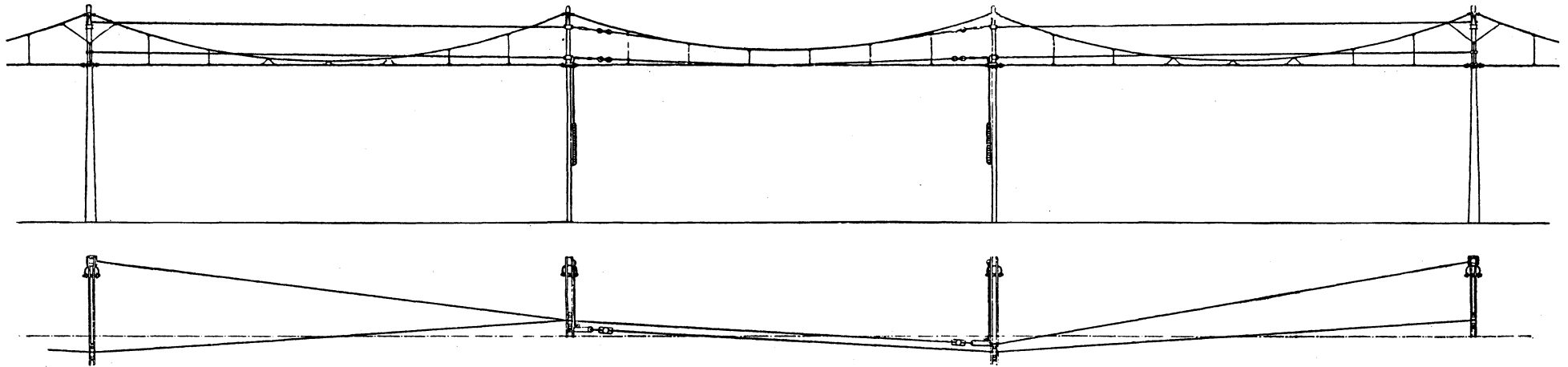
Z 4.1./3 München - Garmisch-Partenkirchen:  
Auslegerstützpunkt



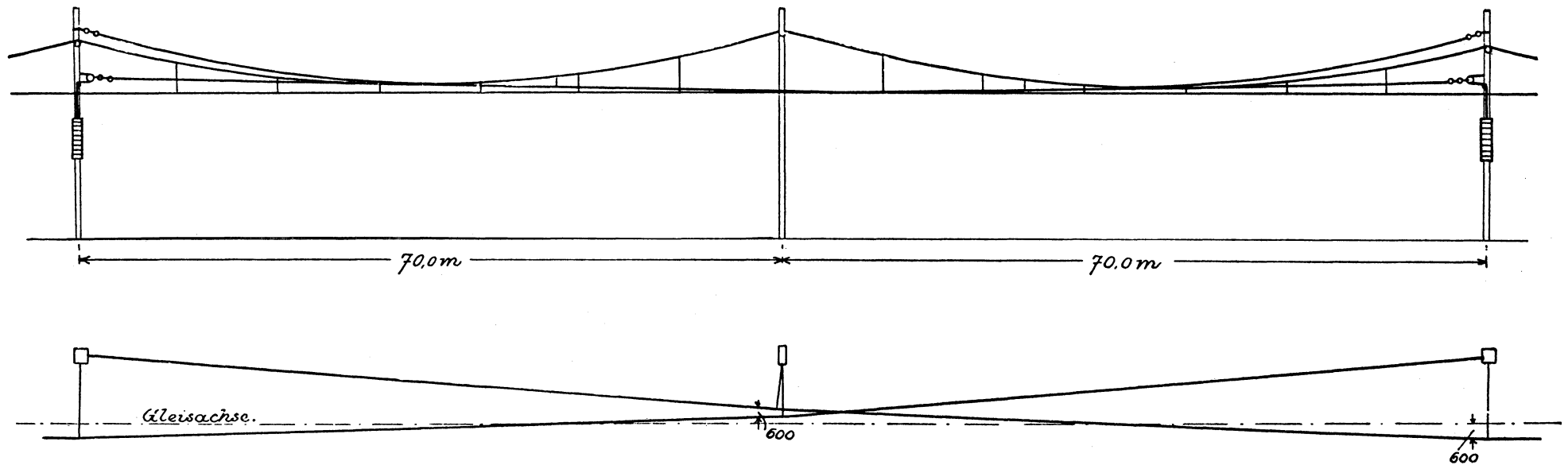
Z 4.1./4 München - Garmisch-Partenkirchen:  
Querseilaufhängung auf viergleisiger Strecke



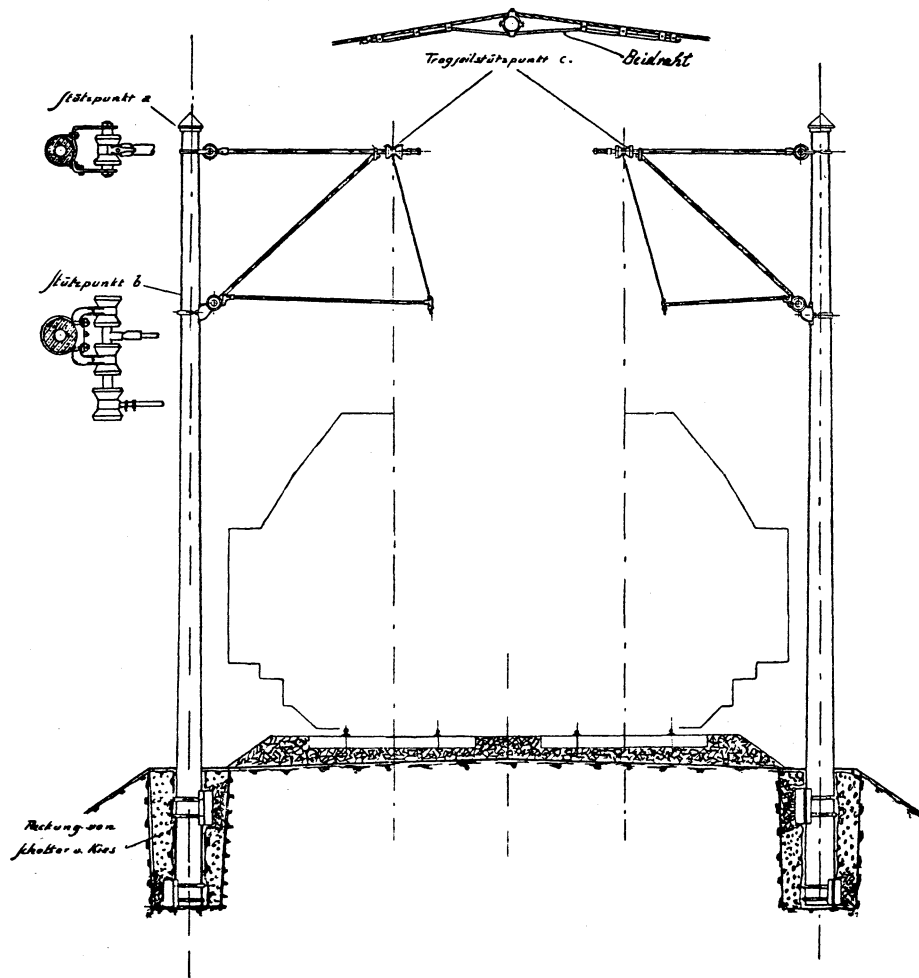
Z 4.1./5 München - Garmisch-Partenkirchen:  
Querseilaufhängung in München Starnberger Bf



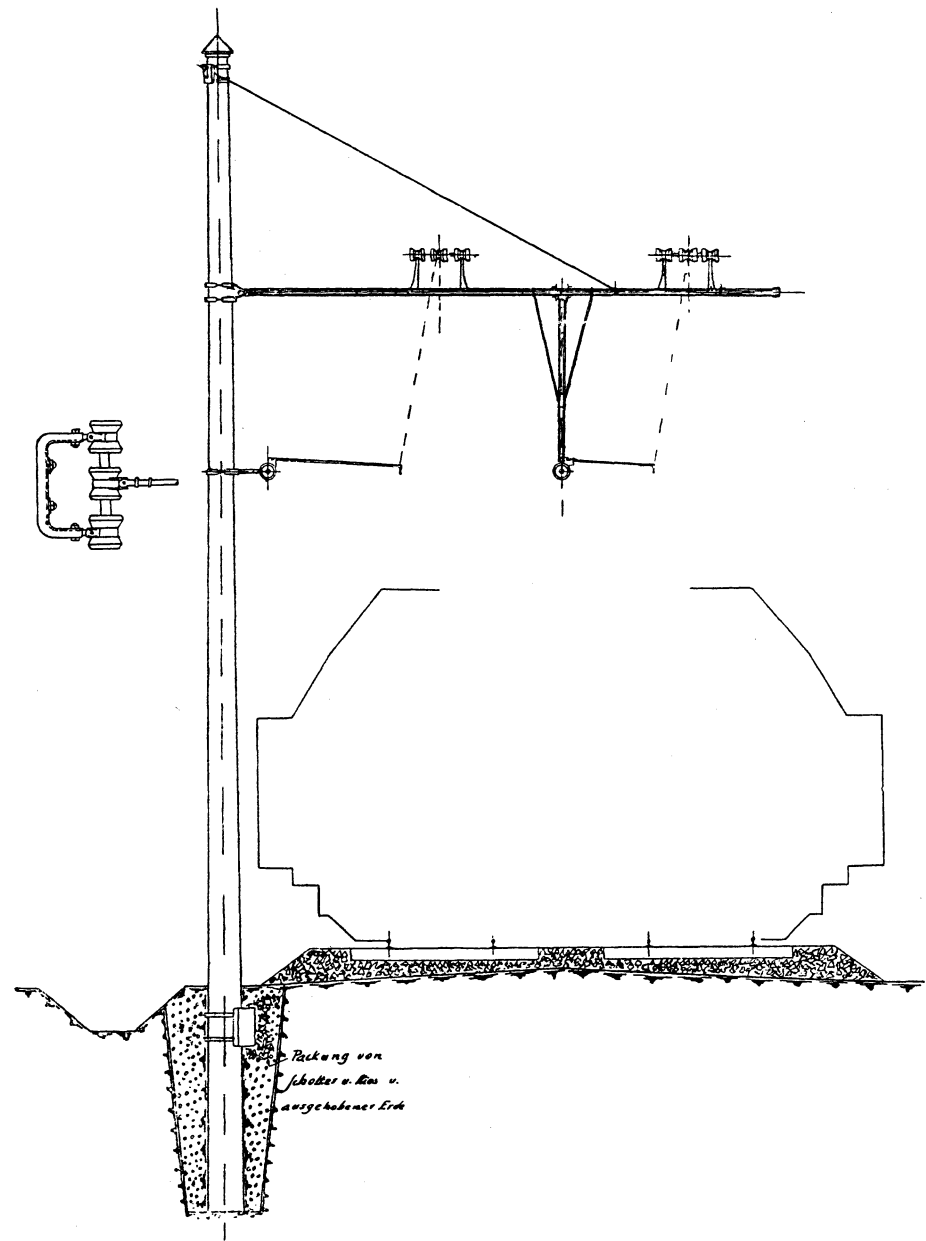
Z 4.1./6 München - Freising:  
Einfeldrige Nachspannung mit Spannseilen nach  
Vorschlag AEG



Z 4.1./7 Freising - Landshut:  
Zweifeldrige Nachspannung nach Vorschlag SSW



Z 4.2./1 Görlitz-Moys - Hermsdorf:  
Gasrohrausleger an Schleuderbetonmasten



Z 4.2./2 Görlitz-Moys - Hermsdorf:  
Mehrgleisenausleger an einem Schleuderbetonmast