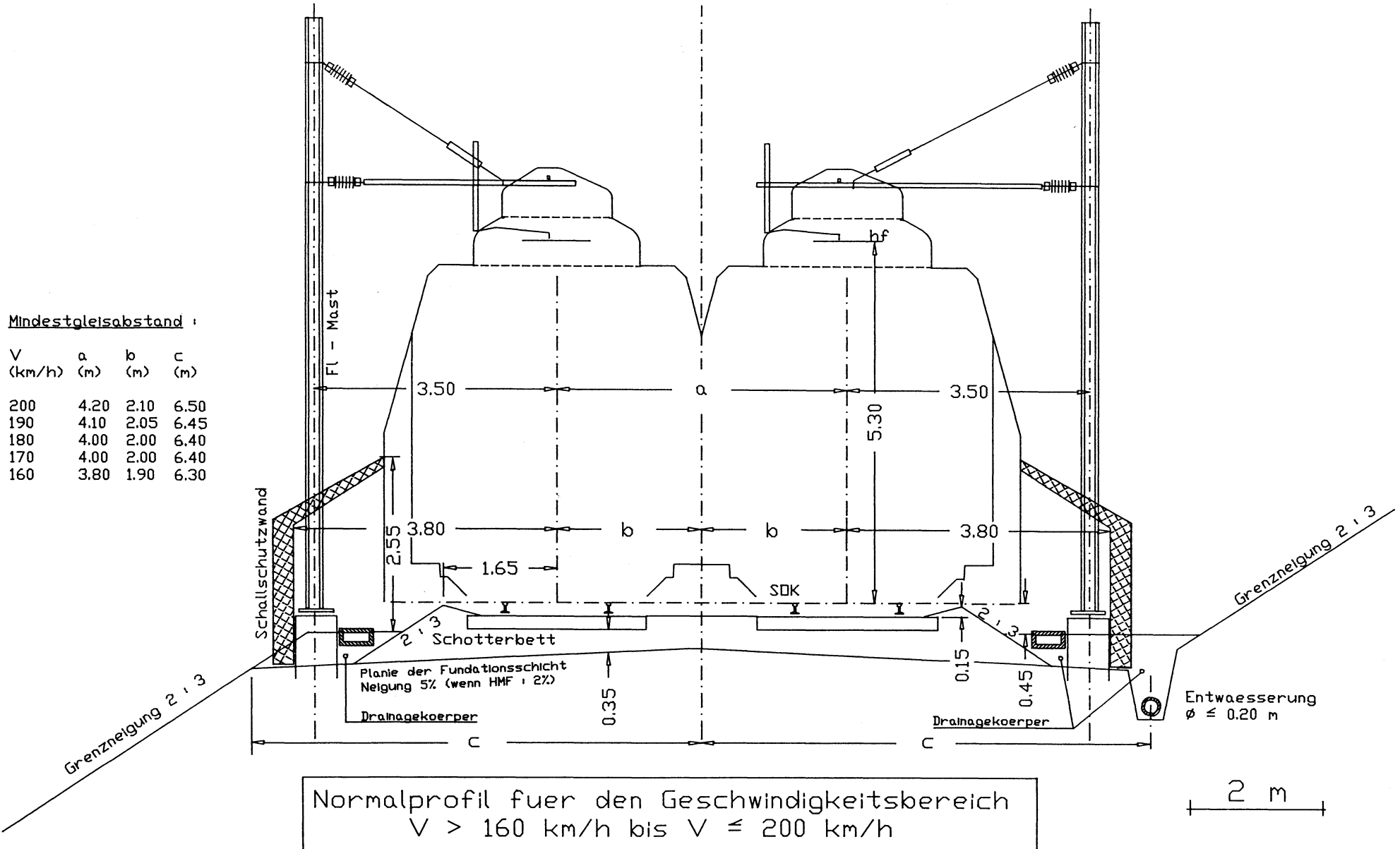


Mindestgleisabstand :

V (km/h)	a (m)	b (m)	c (m)
200	4.20	2.10	6.50
190	4.10	2.05	6.45
180	4.00	2.00	6.40
170	4.00	2.00	6.40
160	3.80	1.90	6.30



Schwünkbare Rohrausleger II 3.90 A

Console Typ II 3,90 A

für vereinfachte FI ohne Tragseil

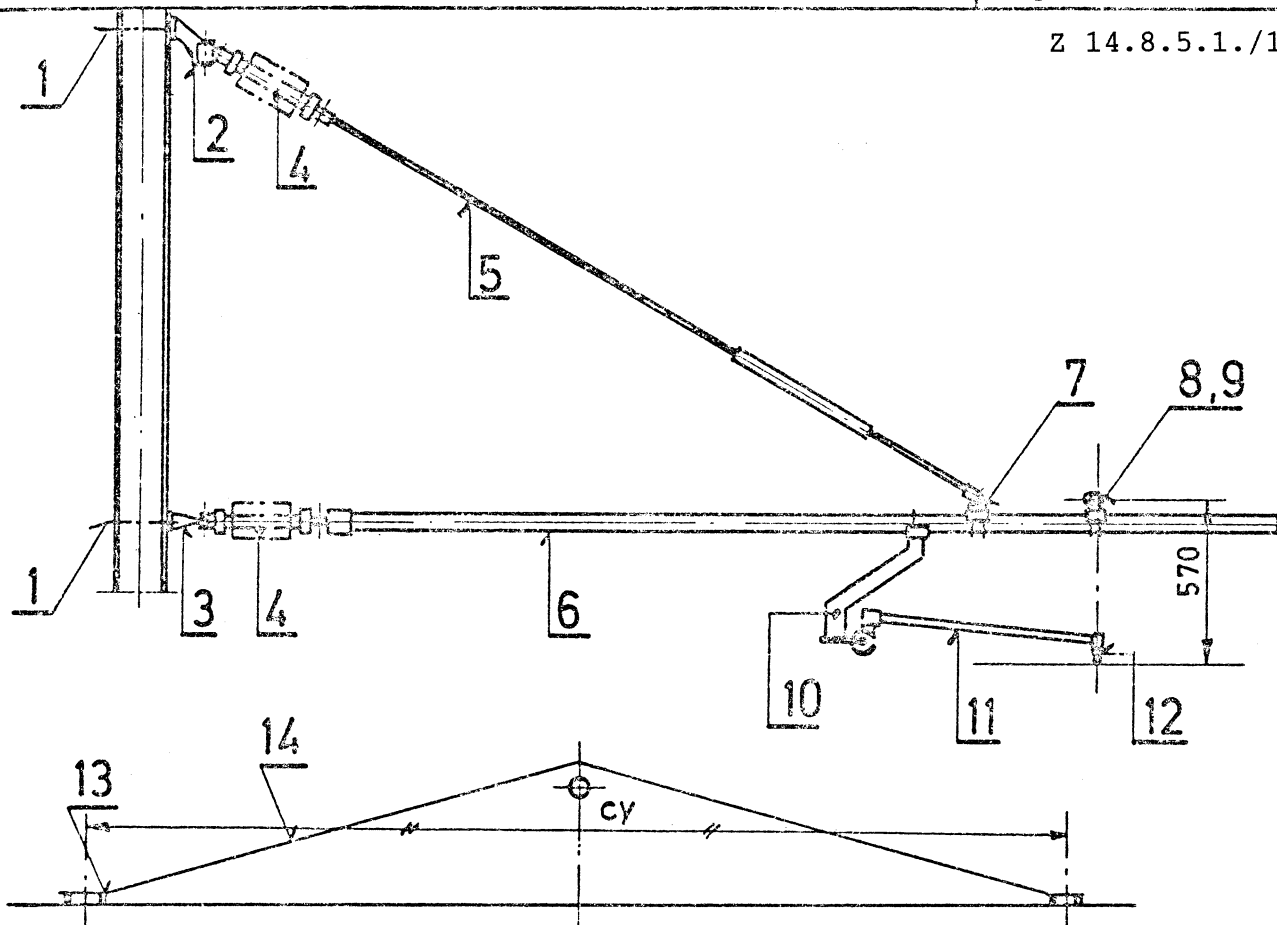
pour LC simplifiée sans câble porteur

$V_{zul.} \leq 40 \text{ km/h}$

$V_{adm.} \leq 40 \text{ km/h}$

Montageblatt
Feuille de montage
Fahrleitungen
Lignes de contact

Z 14.8.5.1./1



Pos	Gegenstand	Spécification	Stk P.	Art. Nr. No.d'art.	Preise/Prix 1980 Fr.	c m	cy m
1	Bügelschraube M 16	Etrier M 16	2	370.77.81.1		60-42	18
2	Schwünksupport	Attache articulés	1	373.55.10		40-26	12
3	Anschluss - Traverse	Attache fixe	1	373.55.151		c=Portée c=Spannweite	
4	Vollkernisolator	Isolateur motor	2	377.00.36			
5	Spannschloss M 12	Tendeur M 12	1	373.55.143			
6	Auslegerrohr	Tube de support	1	373.70.104			
7	Stützrohrbride	Bride pour contrefiche	1	373.70.12			
8	Tragseilklammer	Pince pour câble porteur	1	373.70.32			
9	Schutzeinlage	Cale de protection	1	373.55.126			
10	Spurhalterabzug	Attache du bras	1	373.70.137			
11	Spurhalter	Bras de retenue	1	373.70.205			
12	Spurhalterklammer	Pince pr. bras de retenue	1	380.50.20			
13	Fixpunktklammer	Serre-fil de pt fixe	4	380.32.31			
14	Cu - Seil 25 mm	Câble de Cu	1	301.10.25			

Änderung /Modifikation

Maßstab:

Datum

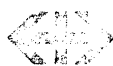
18.7.80

Echelle:

1:25

Visum

18

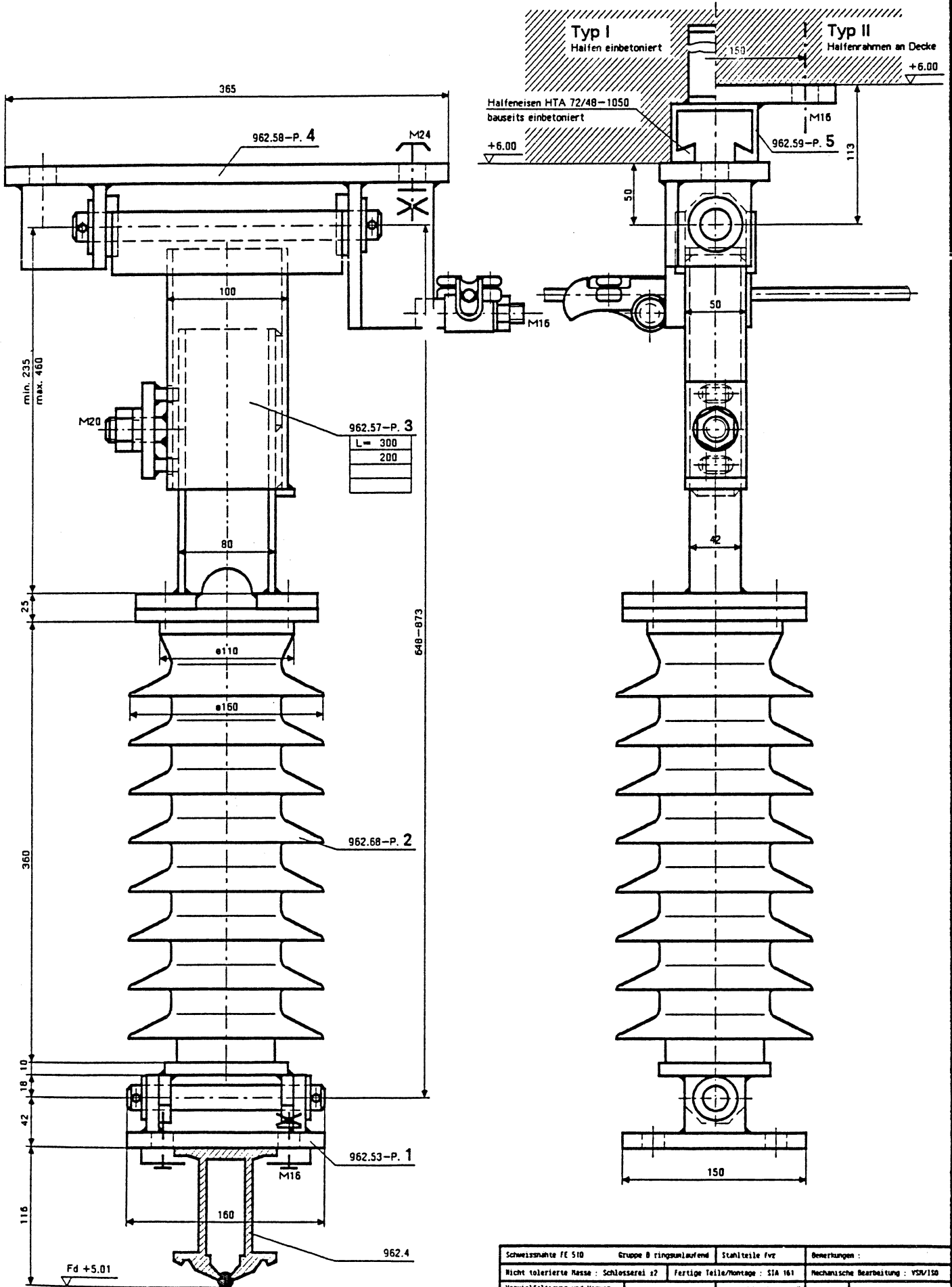



Bauabteilung GD
Fahrleitungen

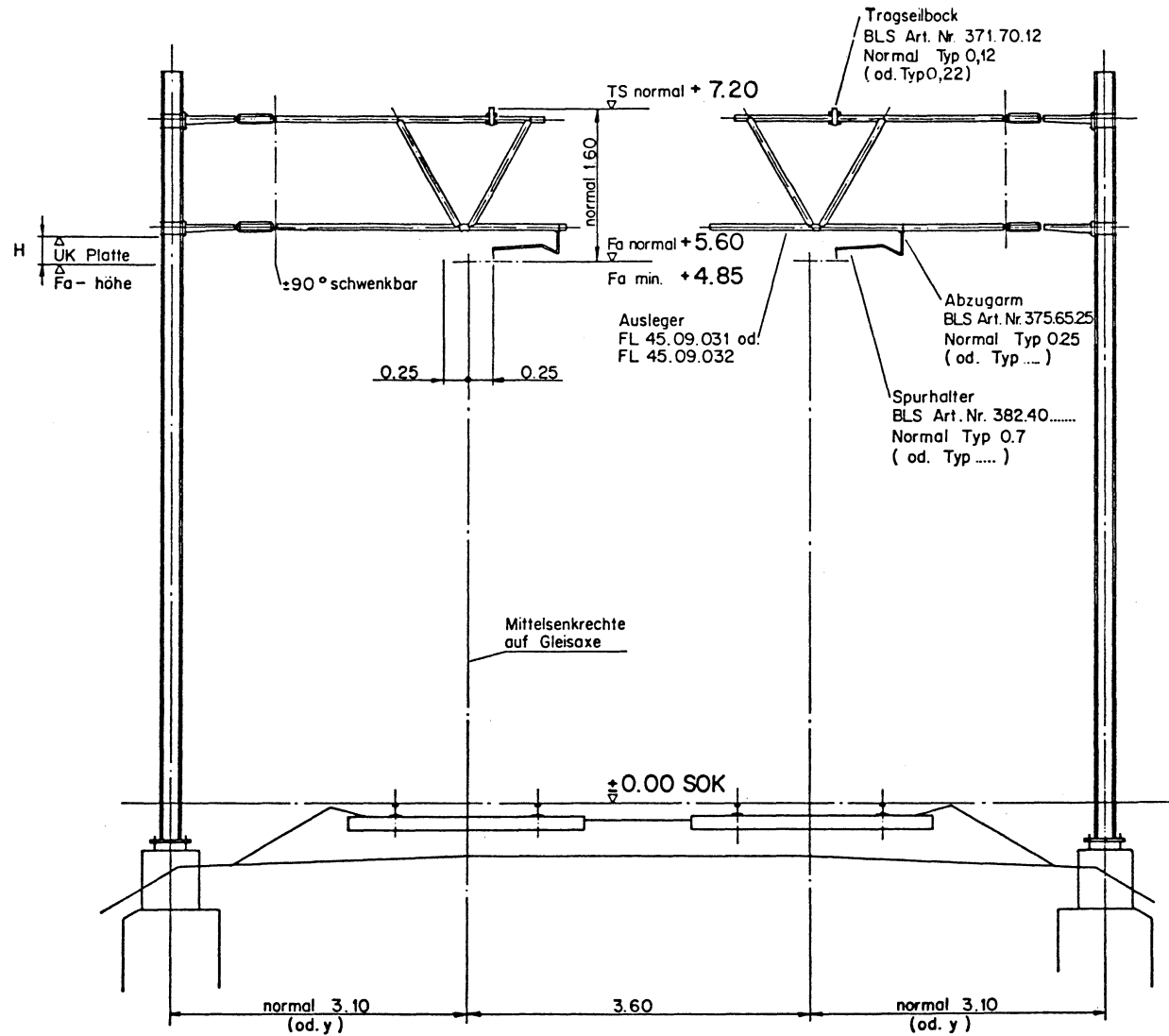
Mikrofilm Nr.

Zeichnungs / Dessin Nr.
0373.4072.0000



Änd. Ind.



Schweißnähte FE 510	Gruppe B ringsumlaufend	Stahlteile fvz	Bemerkungen:
Nicht tolerierte Masse: Schlosserei z2	Fertige Teile/Montage: STA 161	Mechanische Bearbeitung: YSIV/ISO	
Vervielfältigung und Verzweigung nur mit vorheriger Zustimmung der Firma	Ersetzt d.:	Gez.: 85-09-30 NÜ	Messstab 1:2
	Ersetzt für:	Gen.: Gen.:	Art.
 Furrer + Frey Ingenieurbüro Thunstrasse 35 3000 Bern 6	S-FL Tragwerk 15 kV WEMA, vertikal, gelenkig		962. 62 Aug. 1

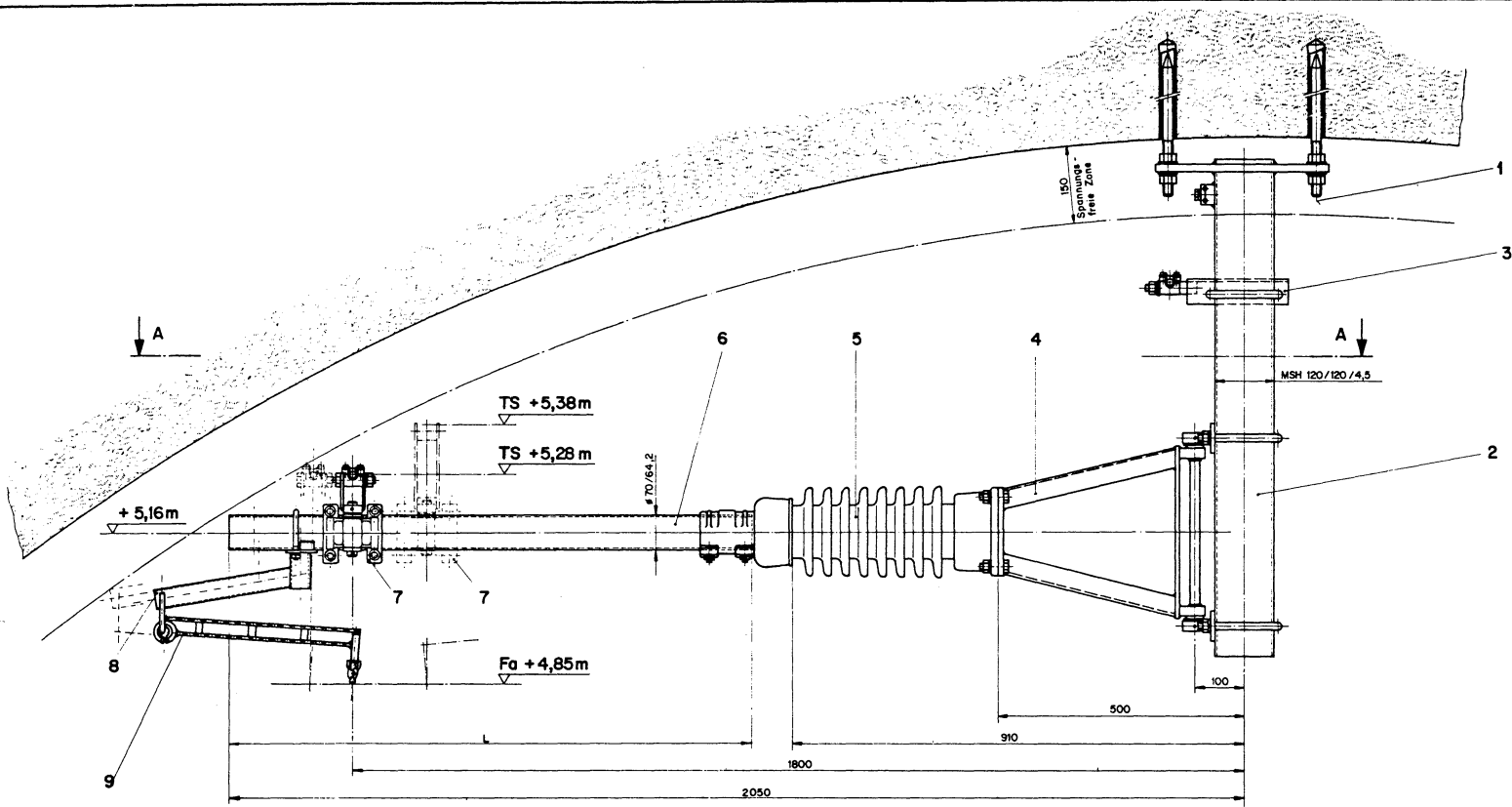


Abzugarm Typ	H (mm)
0.10	180
0.15	230
0.20	280
0.25	330
0.30	380
0.35	430
0.40	480
0.45	530
0.50	580
0.55	630
0.60	680

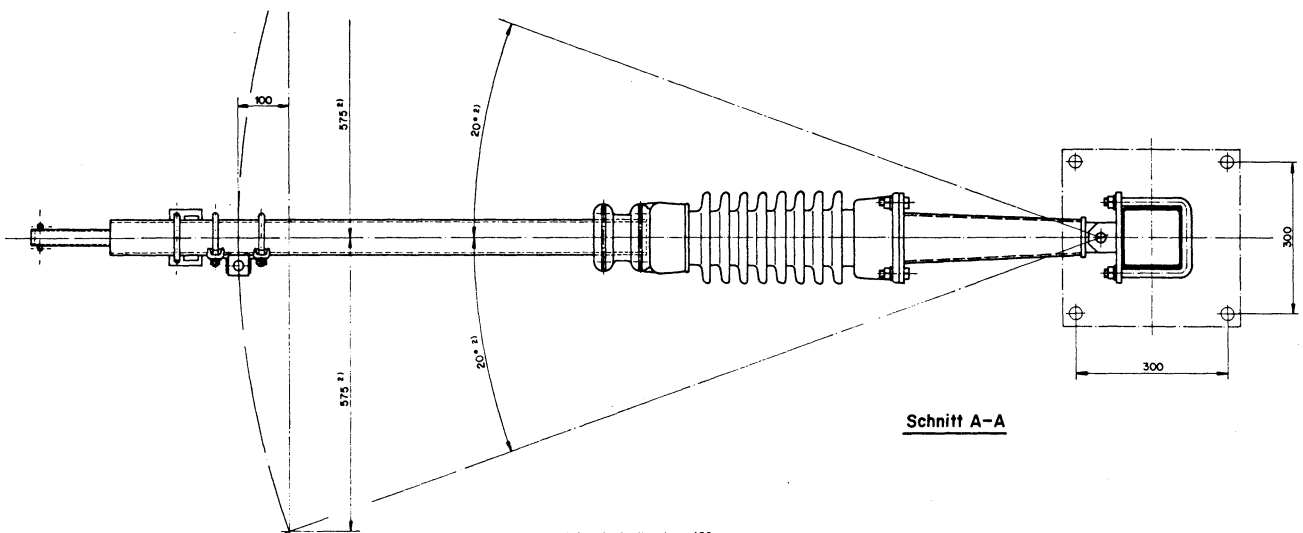
Ausgabe.	1	2	3	4	5	 Ferrar + Proy Ingenieurbüro Thomsen & Partner		
Normalprofil Gerade							Massstab 1:50	Gezeichnet 11.4.79
						Geprüft		
						Gesehen		
						Plan-Nummer FL 26.09.001 a		

Anderung

© 2111.79



Pos. 6	Typ	L	Verwendung	BLS	Art. Nr.
	1,0	1060	Kurveninnenseite		371.70.51
	1,5	1510	Kurvenaußenseite		371.70.56



Schnitt A-A

2) Gerechnet mit: L = 450 m
 Δ1 = 150°
 Δ = 1,7 mm / ° 100m

1	Spurhüter "Gerade" komp	9	St roestfrei	FL 40.09.016	Art 382.40.			
1	Abzugarm "Tunnel" komplet	8	St roestfrei	FL 40.09.020	Art 375.66.			
1	Tragelbock drehbar komplet	7	St roestfrei	FL 40.09.008	Art 371.70.			
1	Auslegerrohr ø70/64,2xL	6	St roestfrei	FL 46.09.013	Art 371.70.			
1	Vollern Stützradator	5			Art 376.10.19			
1	Drehbarer Flansch komplet	4	St Irvzt	FL 46.09.002	Art 371.70.45			
1	Erdbelträger komplet	3	St Irvzt	FL 46.09.010	Art 371.70.35			
1	Hängerrohr MSH 120/120/4,5d	2	St Irvzt	FL 46.09.008	Art 371.70.			
4	Tunnelboizen ø 20x350	1	St roestfrei	FL 46.09.014	Art 371.60.			
Stückzahl		Empfehlung und Abmessung		Pos.	Material	nach Zeichnung	Normblatt	Bemerkungen
IV	W	1			Tunneltragwerk Rampen Tunnel Gerade		Maßstab: 1:5 Gezeichnet: 16.11.78 Gelesen:	A.s. Index b
BLS						FL 46.09.001		