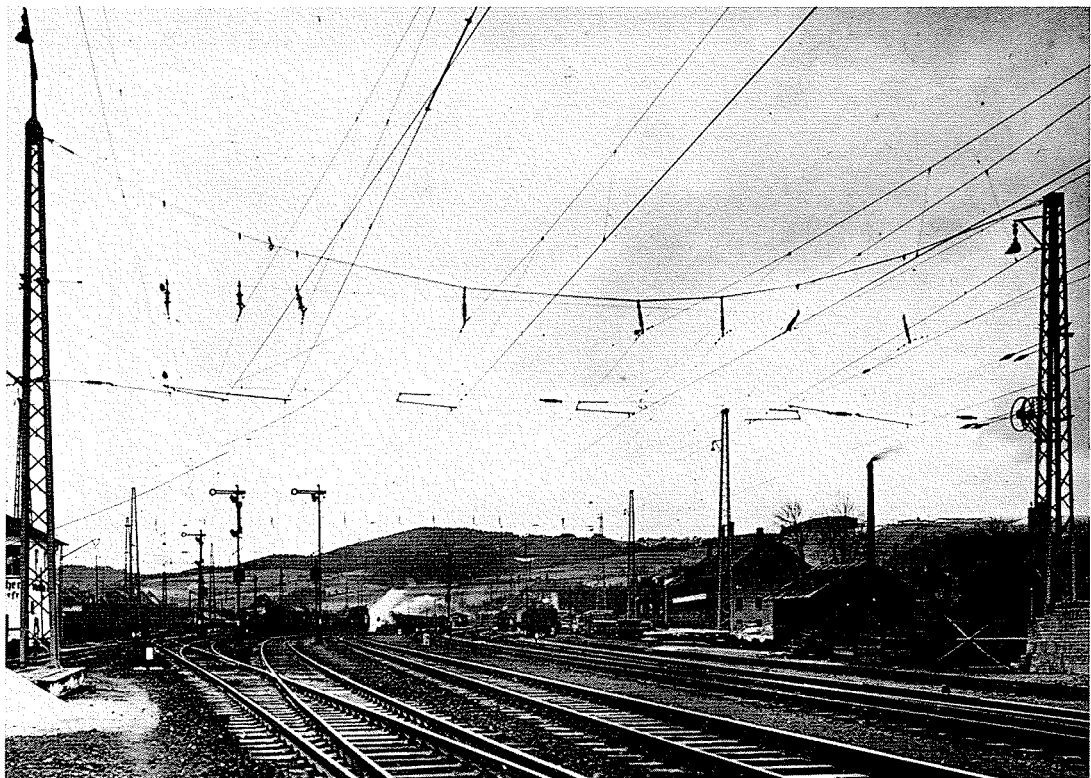
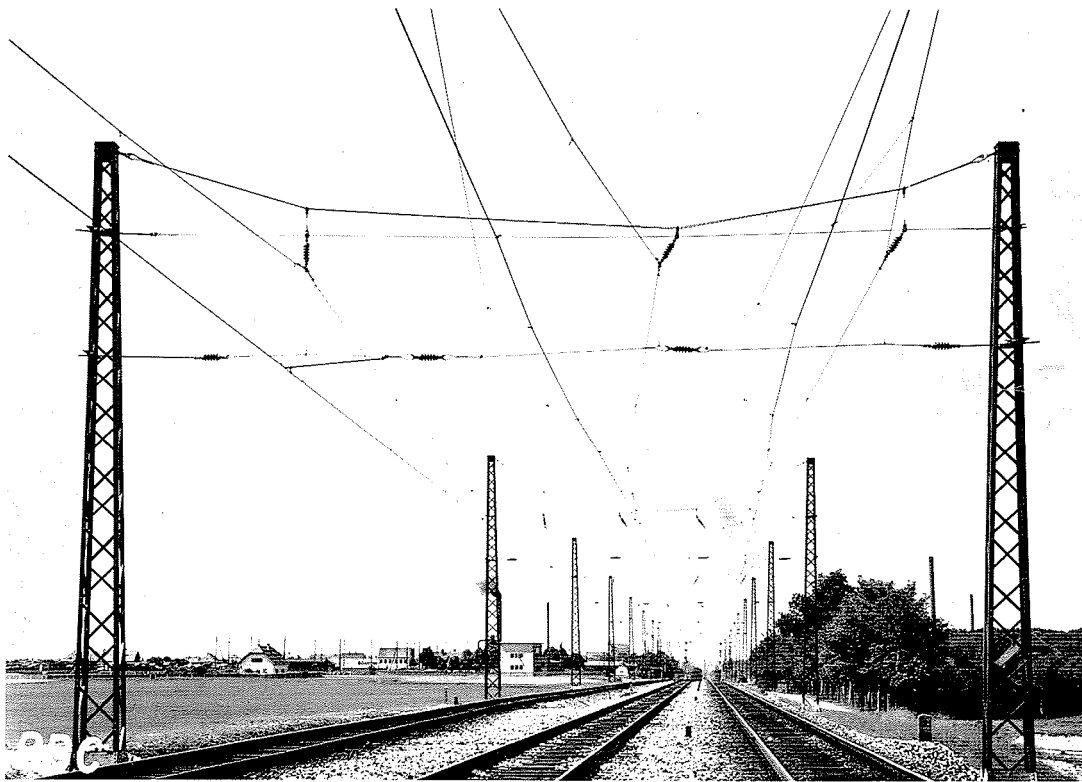




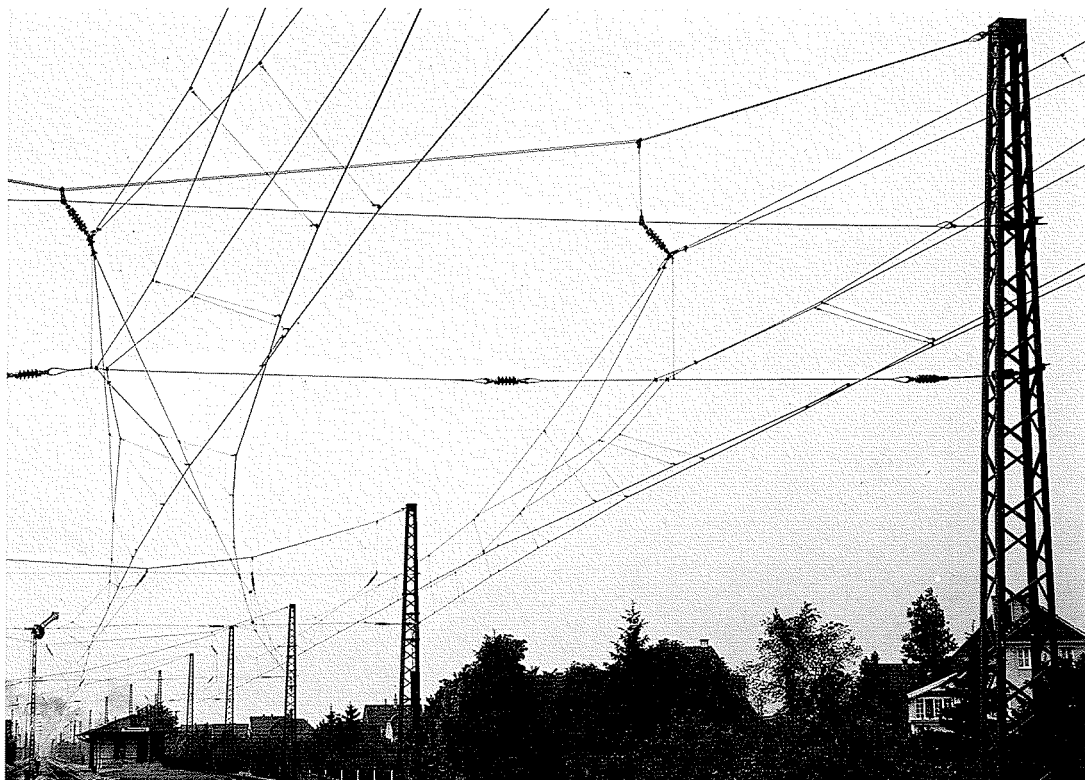
F 8.1.2./1 Elektrifizierung Nürnberg - Saalfeld 1939:
Stützpunkte am Schrägausleger zwischen Kronach und Gundelsdorf
[BD Nürnberg]



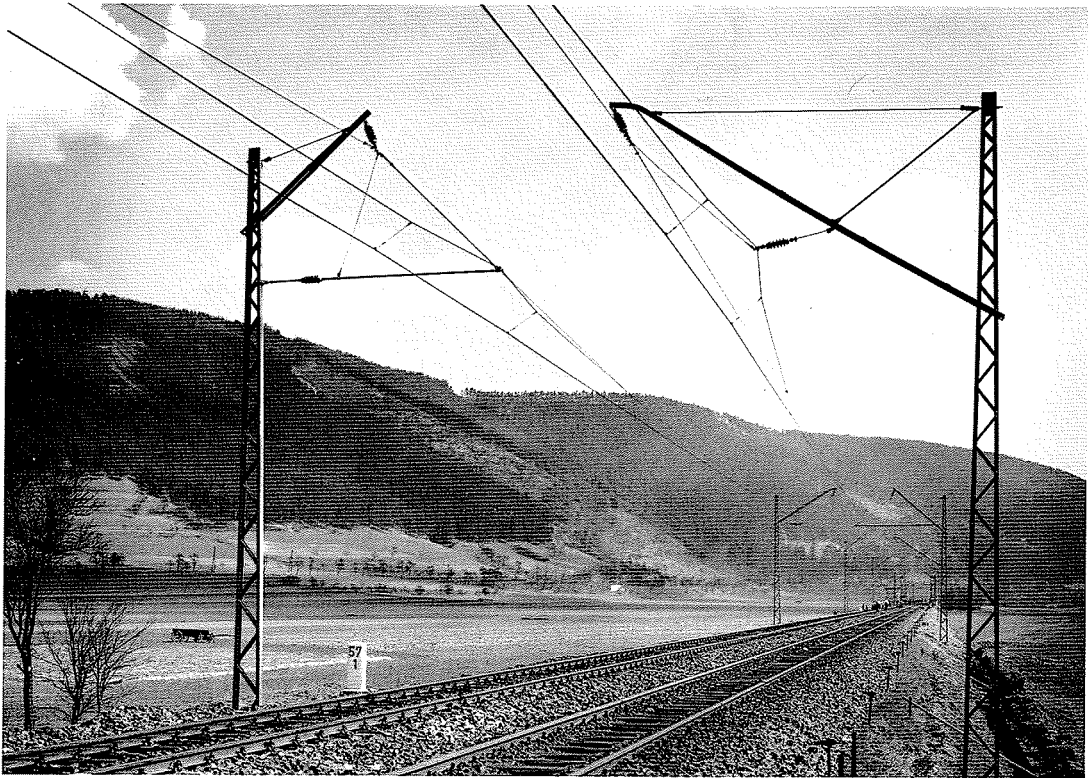
F 8.1.2./2 Elektrifizierung Nürnberg - Saalfeld 1939:
Quertragwerk im Bahnhof Pressig-Rothenkirchen
[SSW, Sammlung BD München]



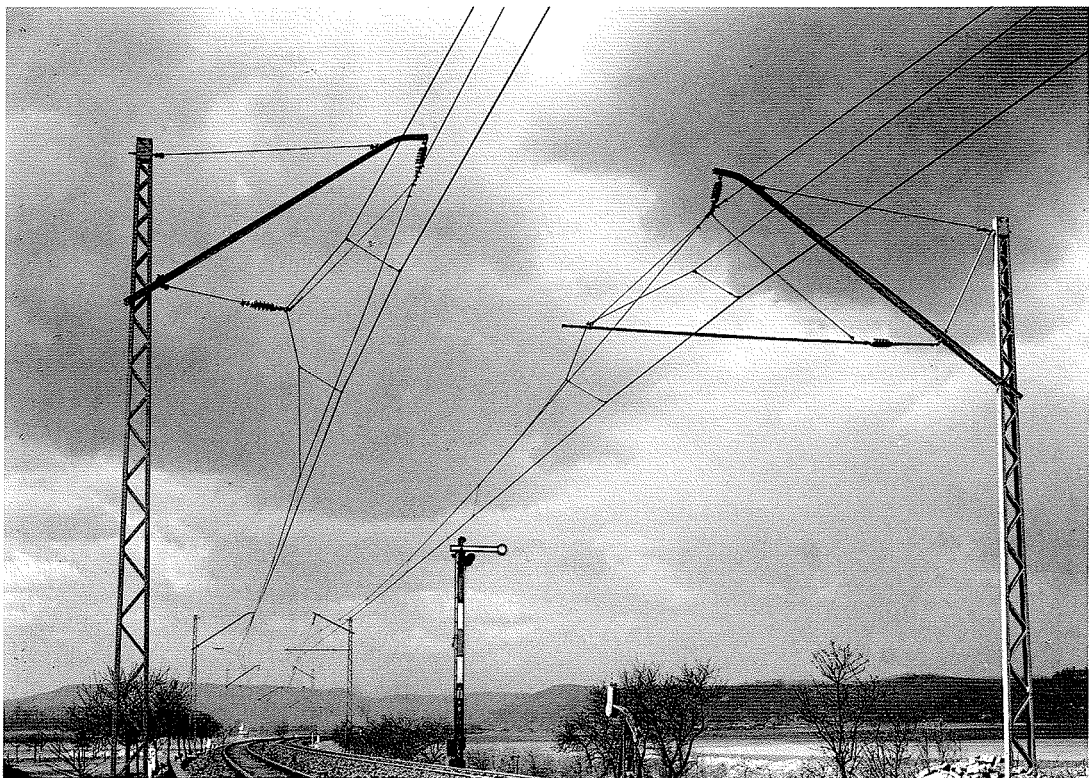
F 8.1.3./1 Elektrifizierung München - Dachau 1934: Stützpunkte im Quertragwerk zwischen Obermenzing und München-Allach [BBC]



F 8.1.3./2 Elektrifizierung München - Dachau 1934: Stützpunkte im Quertragwerk bei zweifeldriger Nachspannung in Obermenzing [BBC]

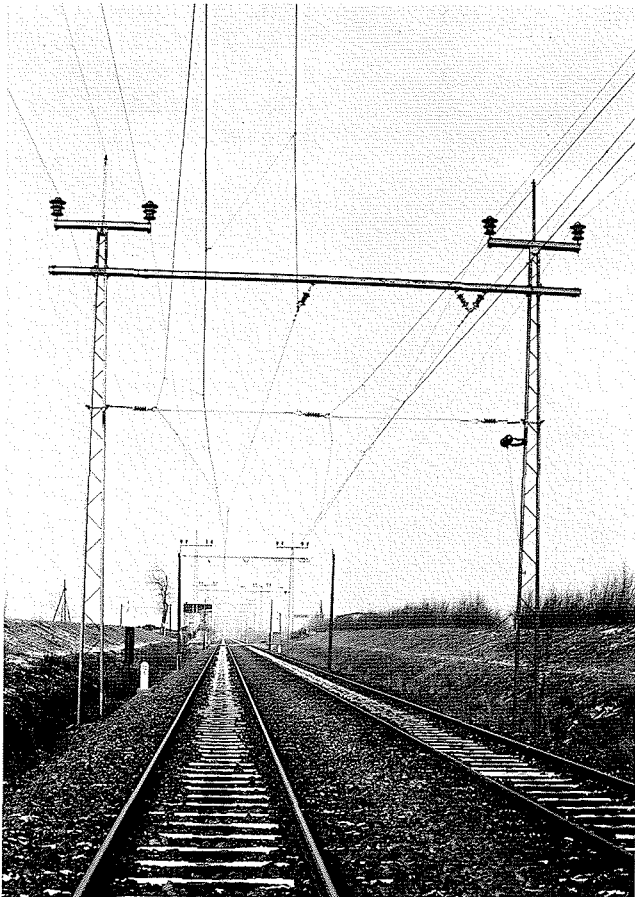
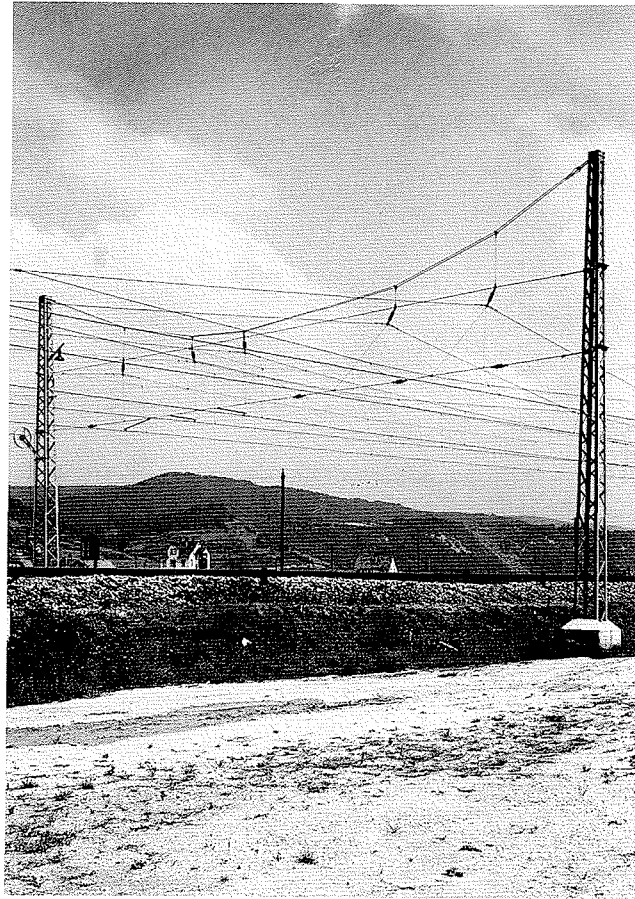


F 8.1.3./3 Elektrifizierung Saalfeld (Saale) - Weißenfels
1940/1941: Stützpunkte am Schrägausleger in der Geraden
zwischen Rudolstadt und Uhlstädt [BBC]



F 8.1.3./4 Elektrifizierung Saalfeld (Saale) - Weißenfels
1940/1941: Stützpunkte am Schrägausleger im Gleisbogen
zwischen Rudolstadt und Uhlstädt [BBC]

F 8.1.3./5 Elektrifizierung Saalfeld (Saale) - Weissenfels 1940/1941: Stützpunkte im Quertragwerk des Bahnhofs Rudolstadt (Thür)
[BBC]



F 8.1.3./6 Umbau der Fahrleitung Leipzig - Bitterfeld um 1940: Stützpunkte in der Geraden zwischen Neuwiederitzsch und Rackwitz
[BBC]