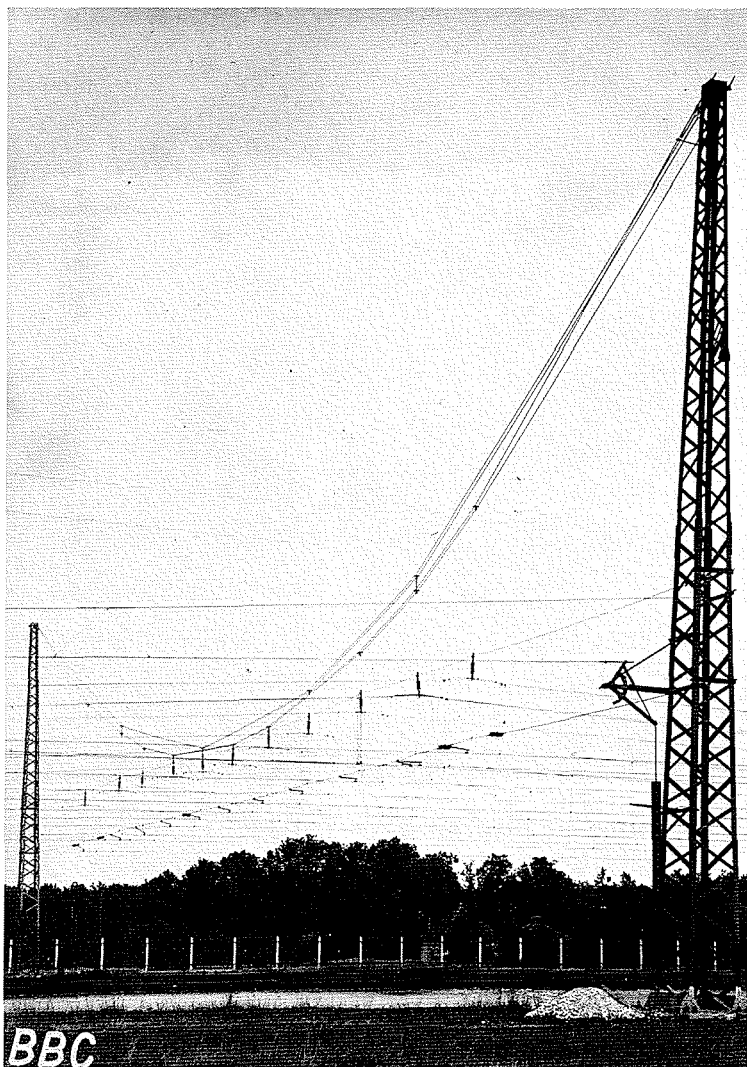


F 6.2./1 Elektrifizierung Augsburg - Ulm - Stuttgart
1933: Stützpunkte am Schrägausleger in der Geraden zwischen
Geislingen (Steige) und Amstetten (Württ) [AEG]

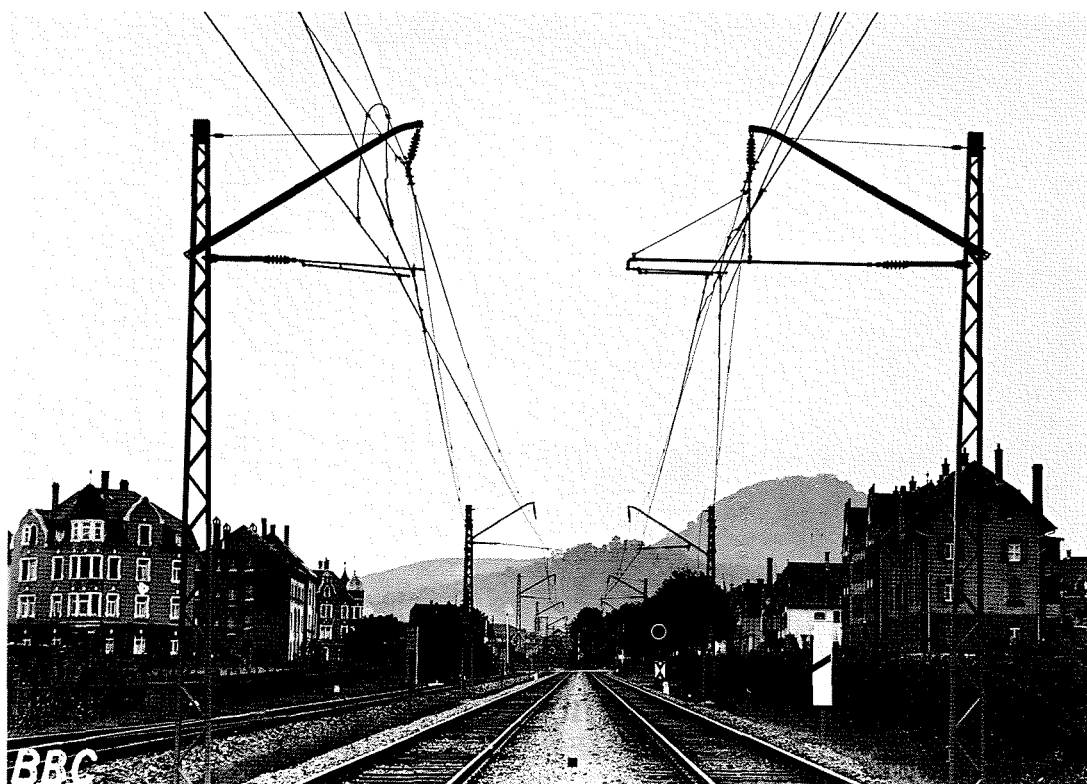


F 6.2./2 Elektrifizierung Augsburg - Ulm - Stuttgart
1933: Stützpunkte am Schrägausleger im Gleisbogen zwischen
Leipheim und Günzburg [AEG]

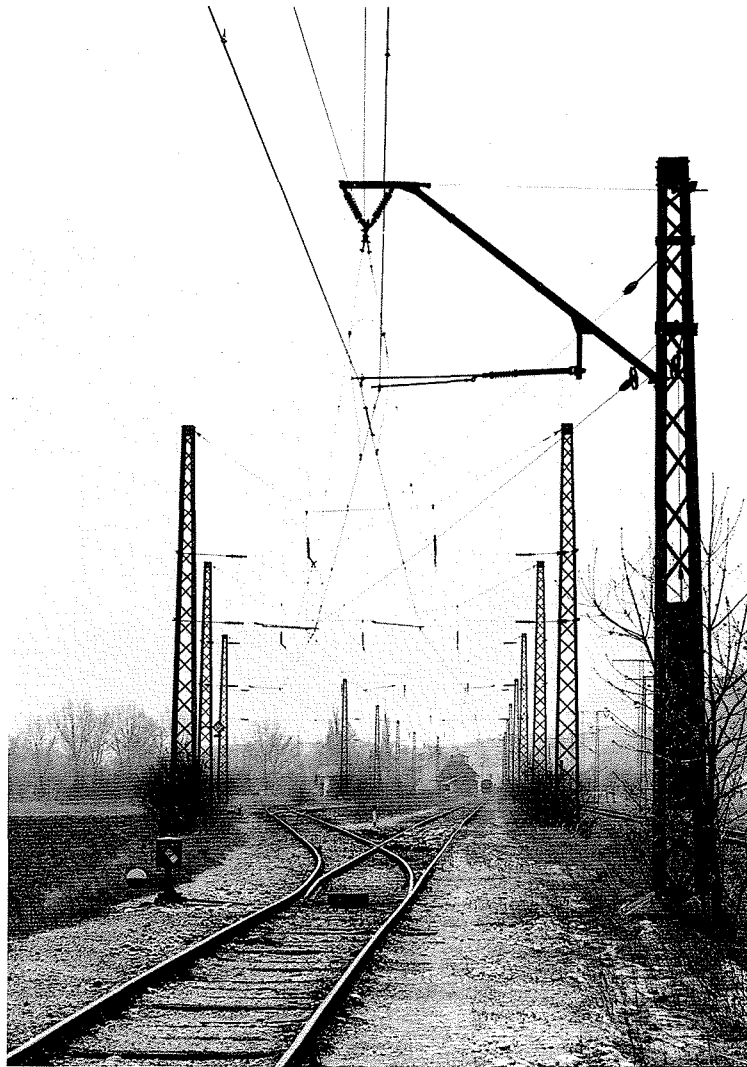


F 6.2./3
Elektrifizierung
Augsburg - Ulm -
Stuttgart 1933:
Querseilaufhän-
gung mit 4 Quer-
tragseilen im
Bahnhof [BBC,
Sammlung Jilek]

F 6.2./4
Elektrifizierung
Plochingen -
Tübingen 1934:
Zwischenstütz-
punkt der zwei-
feldrigen Nach-
spannung zwischen
Reutlingen-
Betzingen und
Reutlingen Hbf
[BBC]



F 6.2./5
Anschlußgleis
Annahütte
Hammerau 1942:
Stützpunkt am
Schrägausleger
[Schwach 1984]



F 6.2./6
Anschlußgleis
Annahütte
Hammerau 1942:
Quertragwerk
[Schwach 1984]

