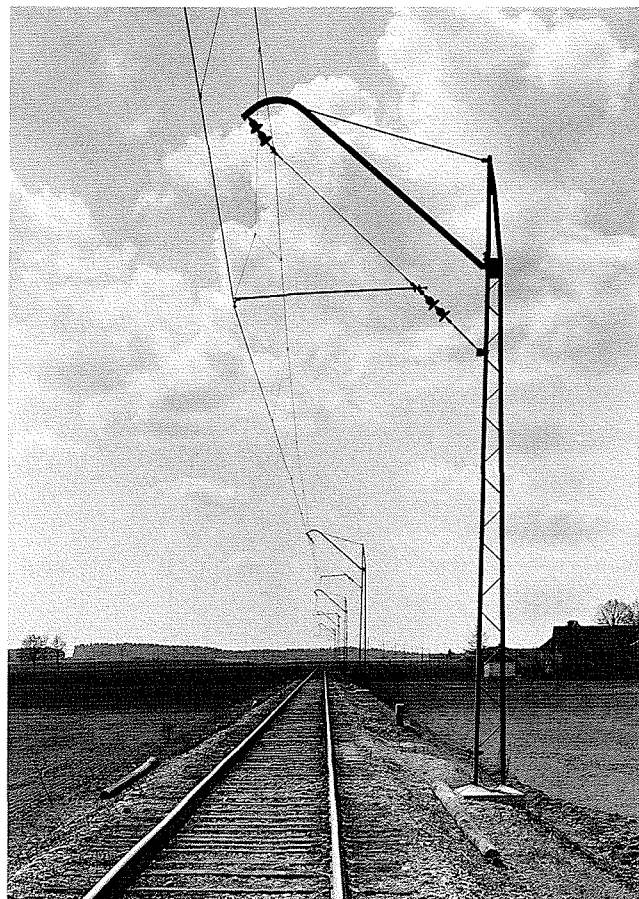


F 5.2.3./1 Elektrifizierung München-Pasing - Herrsching 1925: Stützpunkt am Schräg- ausleger im Gleisbogen [SSW, Sammlung Jilek]

F 5.2.3./2 Elektrifizierung München-Pasing - Herrsching 1925: Stützpunkt am Schräg- ausleger mit Schräg- seilaufhängung in der Geraden [SSW, Sammlung Jilek]

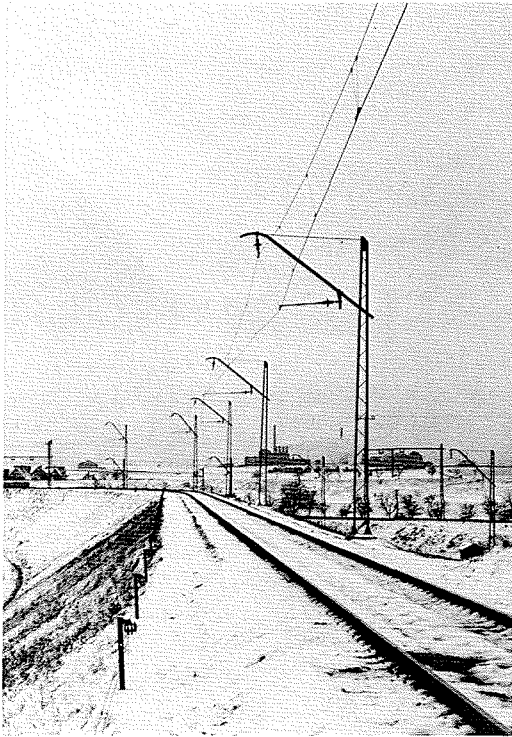




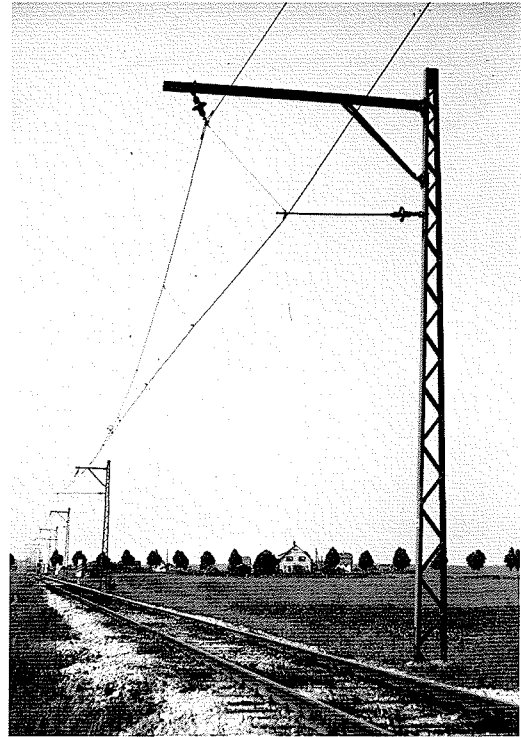
F 5.2.3./3 Elektrifizierung München-Pasing - Herrsching
1925: Querseilaufhängung in der Geraden (Bf Weßling)
[SSW, Sammlung Jilek]



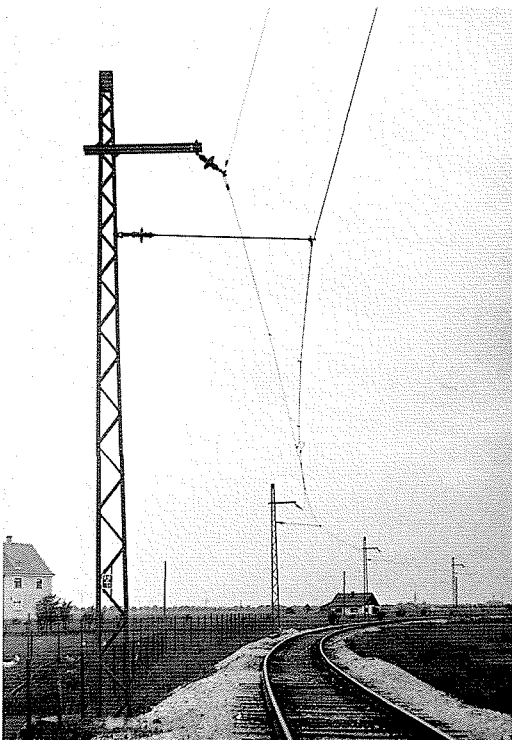
F 5.2.3./4 Elektrifizierung München-Pasing - Herrsching
1925: Querseilaufhängung im Gleisbogen (Bf Herrsching)
[SSW, Sammlung Jilek]



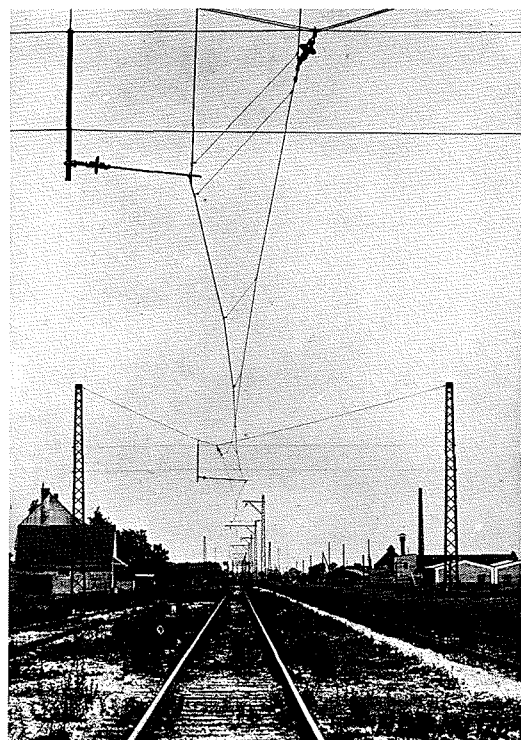
F 5.2.4.1./1 Elektrifizierung Halle (Saale) Gbf
1927: lotrechte Kettenfahrleitung [BD Stuttgart]



F 5.2.4.2./1 Elektrifizierung Münchner Nordring 1926:
windschiefe Fahrleitung in der Geraden [BBC]



F 5.2.4.2./2 Elektrifizierung Münchner Nordring 1926:
windschiefe Fahrleitung im Gleisbogen [BBC]



F 5.2.4.2./3 Elektrifizierung Münchner Nordring 1926:
Stützpunkt im Quertragwerk [BD Stuttgart]