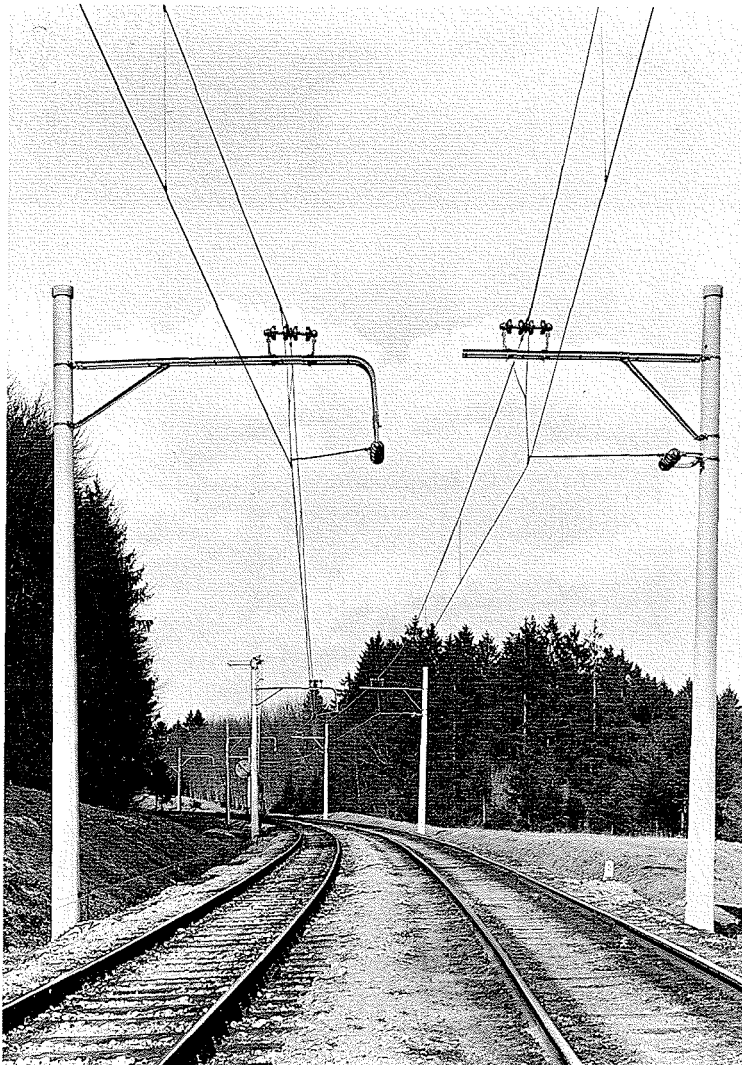


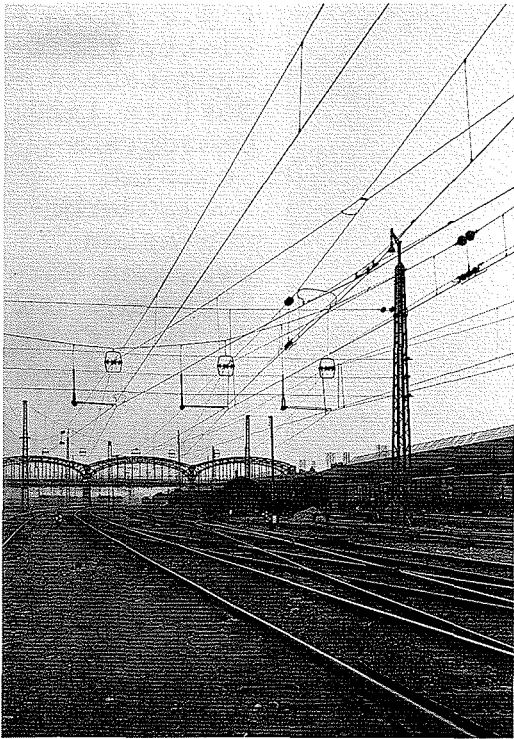
F 4.1./1  
Elektrifizierung  
München - Lands-  
hut 1925: Ausle-  
gerstützpunkte  
mit Stahlmasten  
bei Oberschleiß-  
heim

[Bundesbahn-  
Sozialamt]

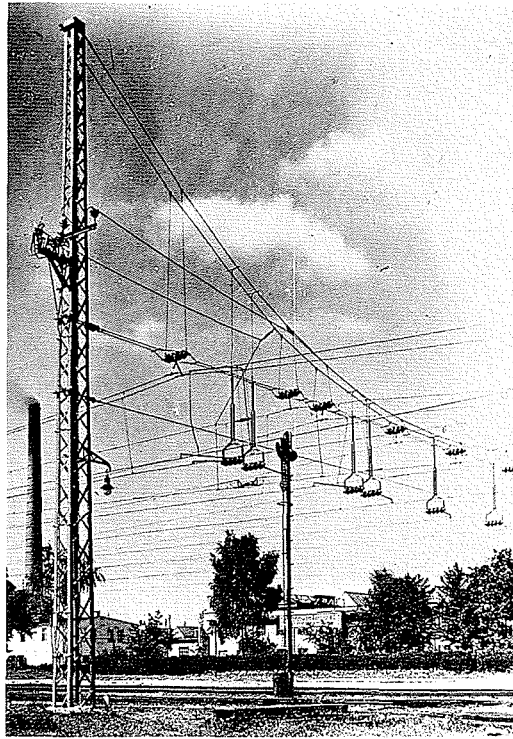


F 4.1./2  
Elektrifizierung  
München - Lands-  
hut 1925: Ausle-  
gerstützpunkte  
mit Schleuderbe-  
tonmasten zw-  
ischen Freising  
und Langenbach  
(Oberbay)

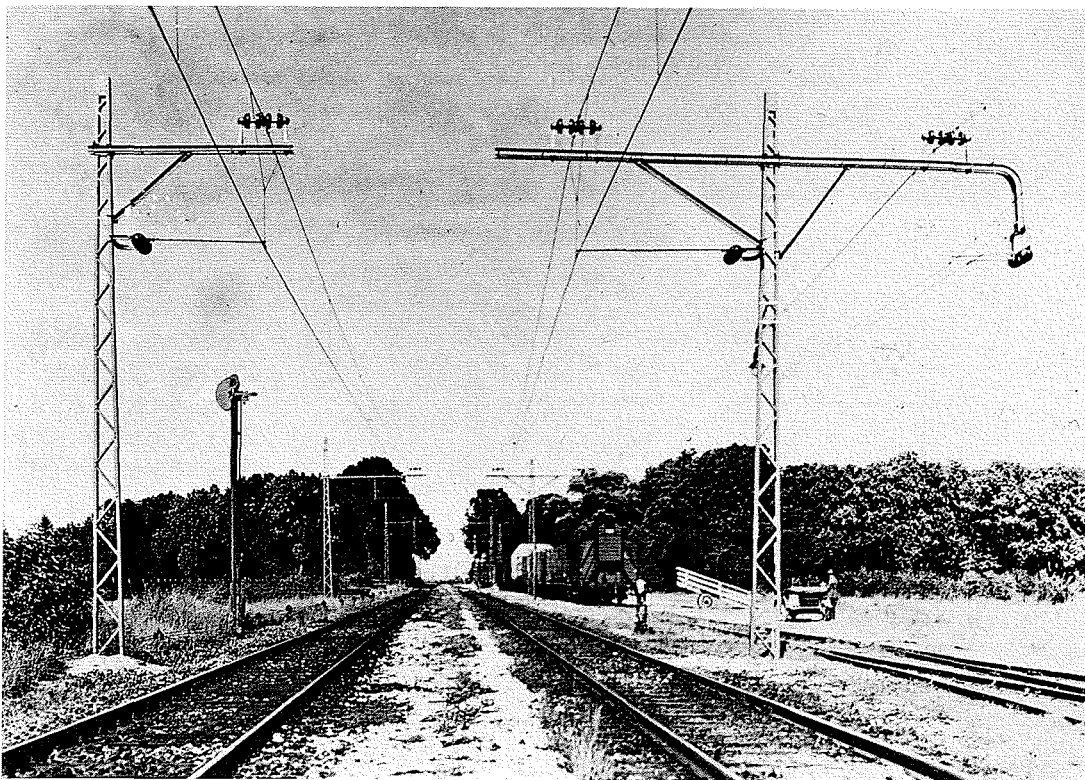
[AEG]



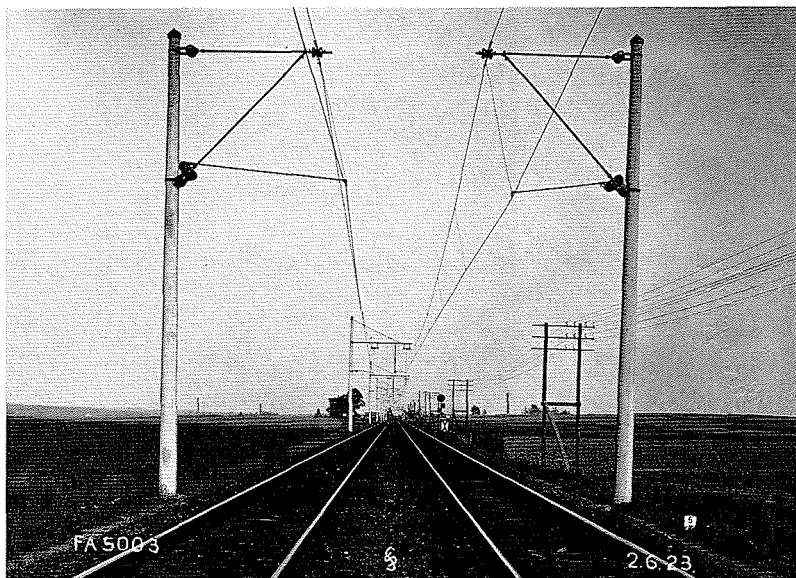
F 4.1./3 Elektrifizierung  
München - Garmisch-Parten-  
kirchen 1925: Querseilauf-  
hängung in München Hbf  
[SSW, Sammlung Jilek]



F 4.1./4 Elektrifizierung  
München - Landshut 1925:  
Querseilaufhängung in größe-  
ren Bahnhöfen  
[AEG]



F 4.1./5 Elektrifizierung München - Landshut 1925:  
Einzelmastausrüstung in kleineren Bahnhöfen  
[AEG]



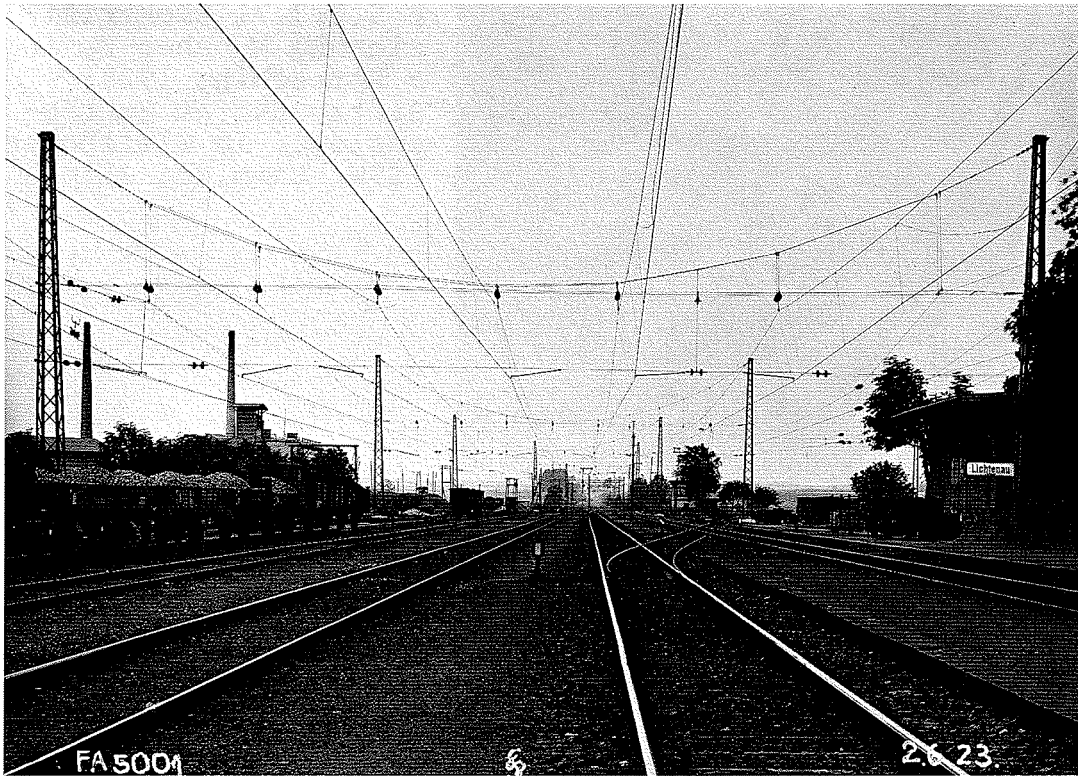
F 4.2./1  
Elektrifizierung Lauban -  
Görlitz 1923:  
Gasrohraus-  
leger an  
Schleuderbe-  
tonmasten  
zwischen Gör-  
litz-Moys und  
Hermsdorf  
[SSW 2.06.  
1923, Samm-  
lung Jilek]



F 4.2./2  
Elektrifizierung Lauban -  
Görlitz 1923:  
Mehrgleisaus-  
leger beim  
Einfahrtsignal  
Nikolausdorf  
Seite Lichte-  
nau  
[SSW 2.06.  
1923, Samm-  
lung Jilek]



F 4.2./3  
Elektrifizierung Lauban -  
Görlitz 1923:  
Zwischenmast  
der zweifeld-  
rigen Nach-  
spannung zwis-  
chen Lichte-  
nau und Niko-  
lausdorf  
[Siemens-Mu-  
seum München]



F 4.2./4 Elektrifizierung Lauban - Görlitz 1923: Querseil-  
 aufhängung mit Stahlmasten im Bahnhof Lichtenau  
 [SSW 2.06.1923, Sammlung Jilek]



F 4.2./5 Elektrifizierung Lauban - Görlitz 1923: Querseil-  
 aufhängung mit Schleuderbetonmasten im Bahnhof Nikolaus-  
 dorf  
 [SSW 2.06.1923, Sammlung Jilek]