

F 15.1./1
Elektrifizierung Boncourt
- Delle 1933:
SBB RBe 4/4
1428 mit Zug
4777 in Delle
[Schwach
1985]

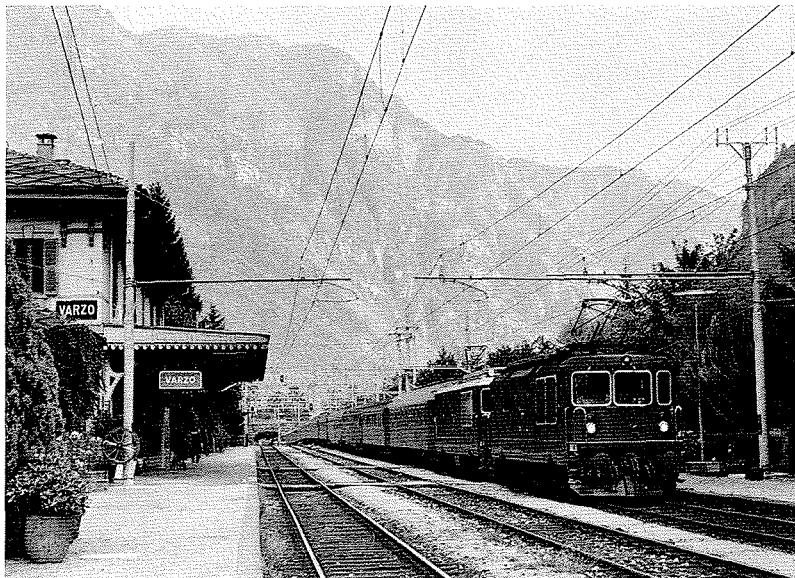


F 15.1./2
Elektrifizierung Iselle
di Trasquera
- Domodossola
1930:
FS E 444 057
übergibt Zug
TEE 24 an
SBB Re 4/4 II
11249
[Schwach
1981]



F 15.1./3
Elektrifizierung Pino -
Luino 1960:
SBB Re 4/4 I
10014 mit Zug
5568, im Hinter-
grund
Re 4/4 I
10007 für Zug
5572 in Luino
[Schwach
1985]

F 15.1./4
Erneuerte
Fahrleitung
Iselle di
Trasquera -
Domodossola:
BLS Re 4/4
169 und 195
mit Zug
13090 in
Varzo
[Schwach
1983]

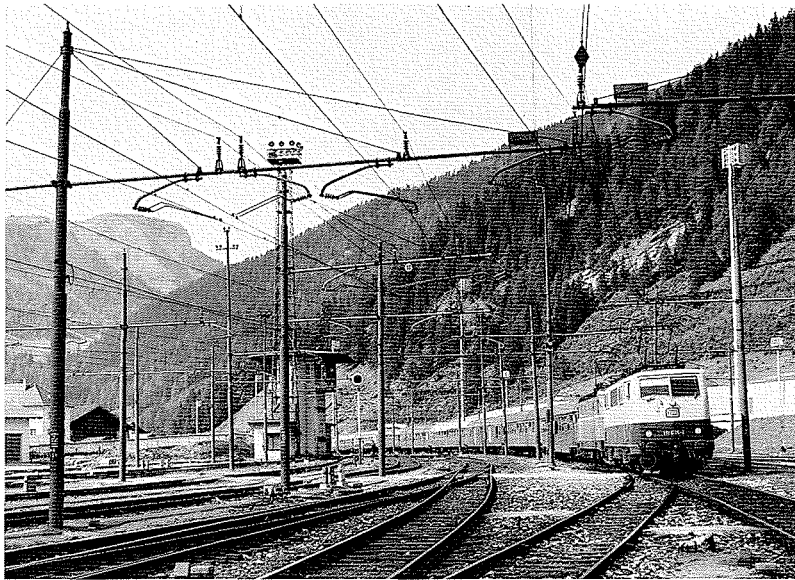


F 15.2./1
Elektrifizie-
rung Les
Verrières -
Pontarlier
1956:
SBB Re 4/4 I
10034 mit
Zug 427 in
Pontarlier
[Schwach
1983]



F 15.3./1
Elektrifizie-
rung Brenner-
see - Bren-
ner/Brennero
1934:
DB 110 155-9
beim Trieb-
fahrzeugwech-
sel
[Petrovitsch
1970]

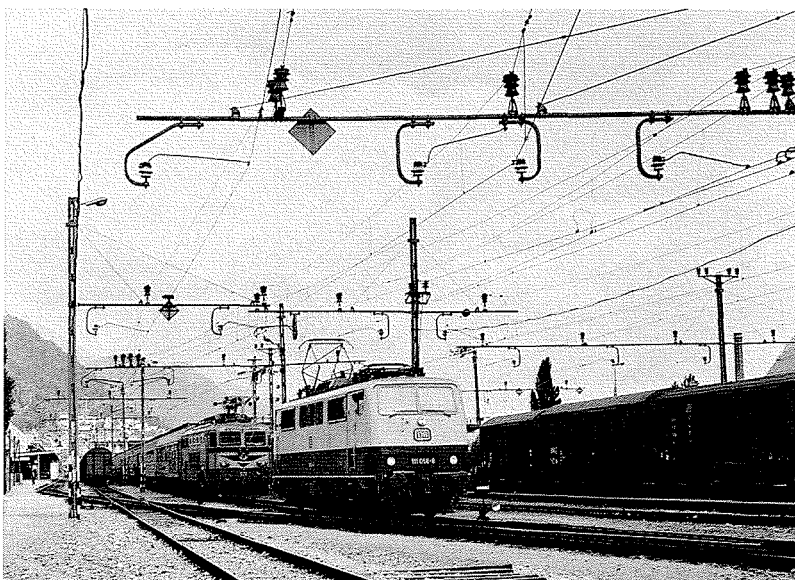




F 15.3./2
Erneuerte
Fahrleitung
im Bahnhof
Brenner/
Brennero:
DB 111 035-2
und
ÖBB 1044.21
mit Zug D 285
[Schwach
1981]



F 15.3./3
Elektrifizie-
rung Thörl-
Maglern -
Tarvisio Cen-
trale 1953:
ÖBB 4030.317
und 1044.40
[Schwach
1984]



F 15.3./4
Elektrifizie-
rung Rosen-
bach - Jese-
nice 1957:
JZ 342-020
übergibt Zug
Ex 290 an
DB 111 056-8
[Schwach
1982]