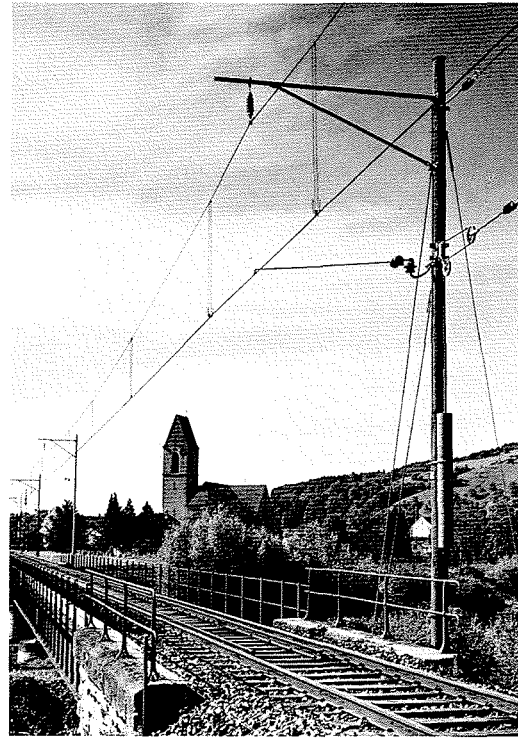
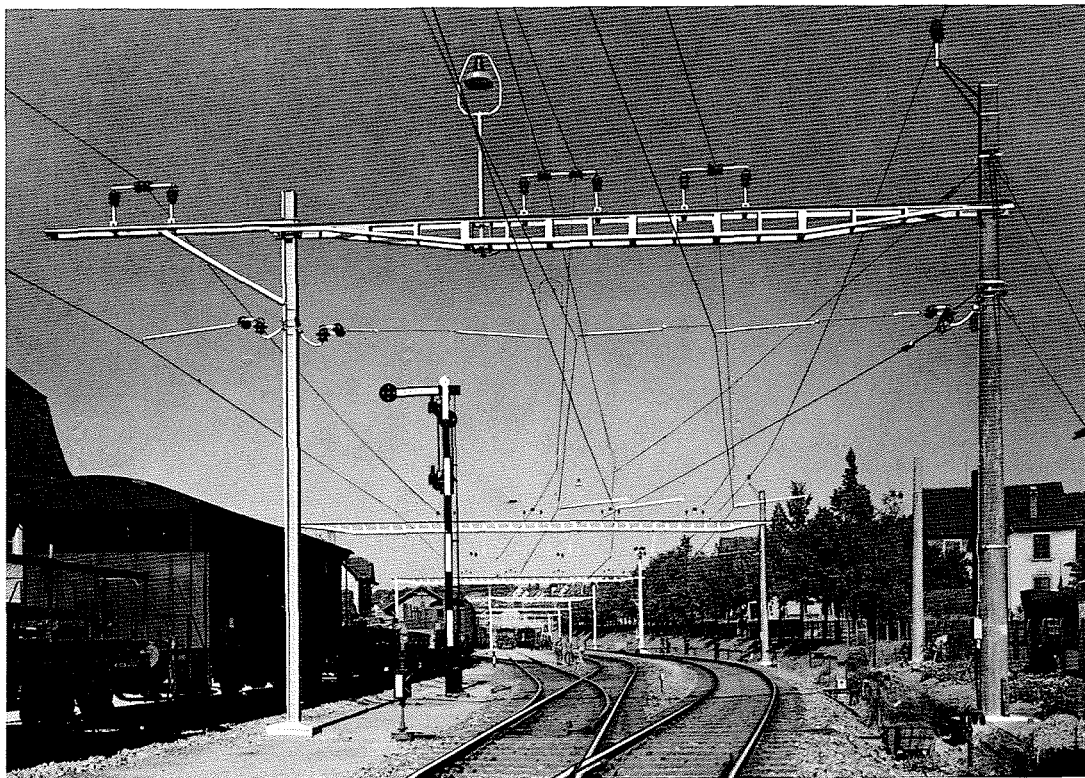


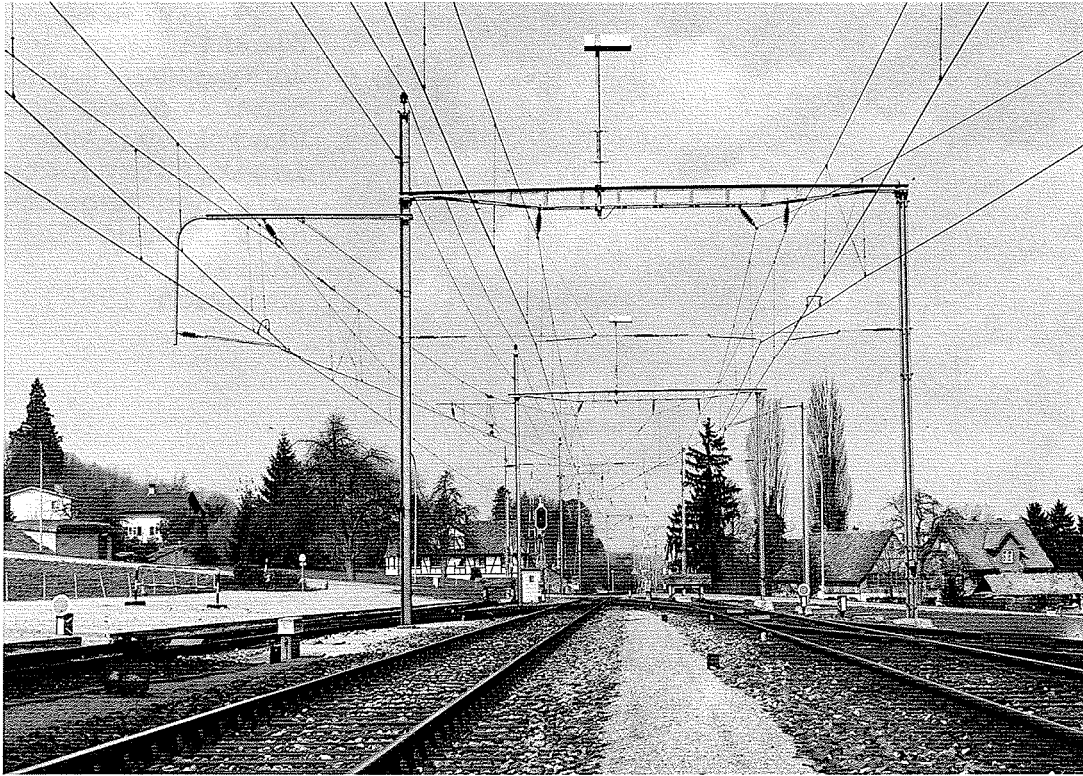
F 14.7.3.2./1 Elektrifizierung Payerne - Lyss 1944:
Auslegerstützpunkte zwischen Aarberg und Lyss
[Kummler+Matter]



F 14.7.3.2./2 Elektrifizierung Winterthur - Bülach 1945:
Streckenausrüstung zwischen Winterthur Töss und Winterthur Wülflingen [K+M]



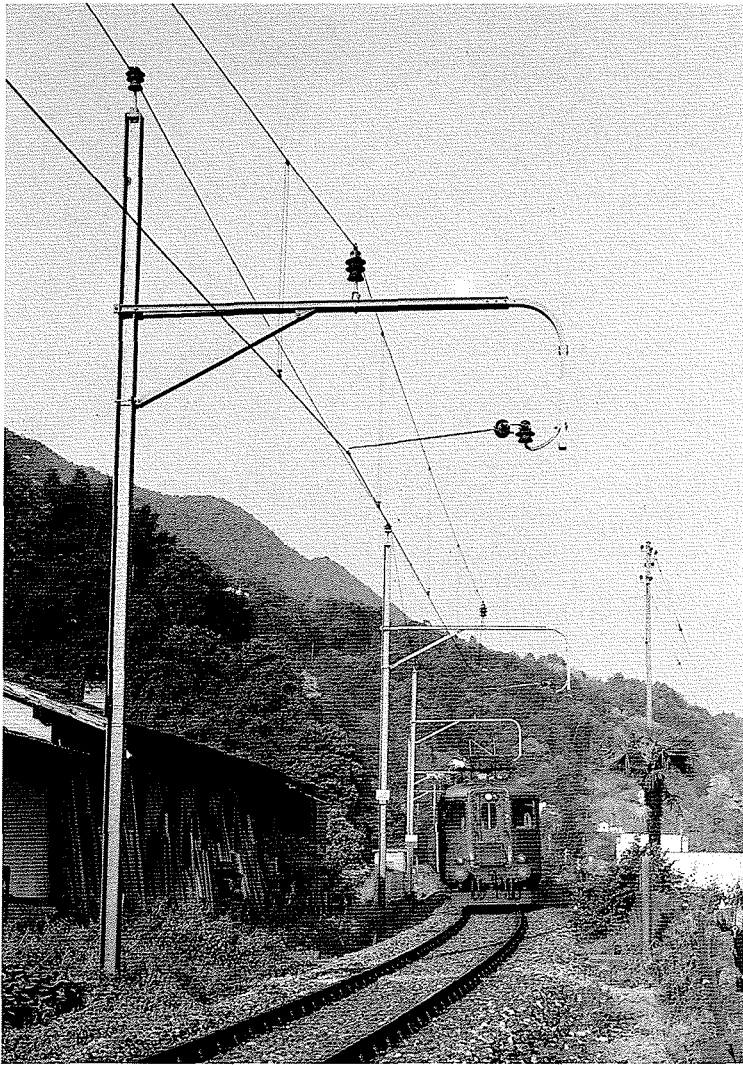
F 14.7.3.2./3 Elektrifizierung Winterthur - Bülach 1945:
J-Joche in Winterthur Töss [Kummler+Matter]



F 14.7.4.1./1 Elektrifizierung Wil - Kreuzlingen 1965:
Quertragwerk in Kreuzlingen Bernrain [Schwach 1987]



F 14.7.4.1./2 Umbau Wohlen - Fahrwangen-Meisterschwanden
1966: Mehrgleisenausleger in Sarmenstorf [Furrer+Frey]



F 14.7.4.2./1
Elektrifizierung
Cadenazzo -
Staatsgrenze bei
Pino 1960: Aus-
legerstützpunkte
zwischen Magadi-
no-Vira und S.
Nazzaro
[Schwach 1985]

F 14.7.4.2./2
Elektrifizierung
Cadenazzo -
Staatsgrenze bei
Pino 1960:
J-Joche in
Magadino-Vira
[Schwach 1985]

