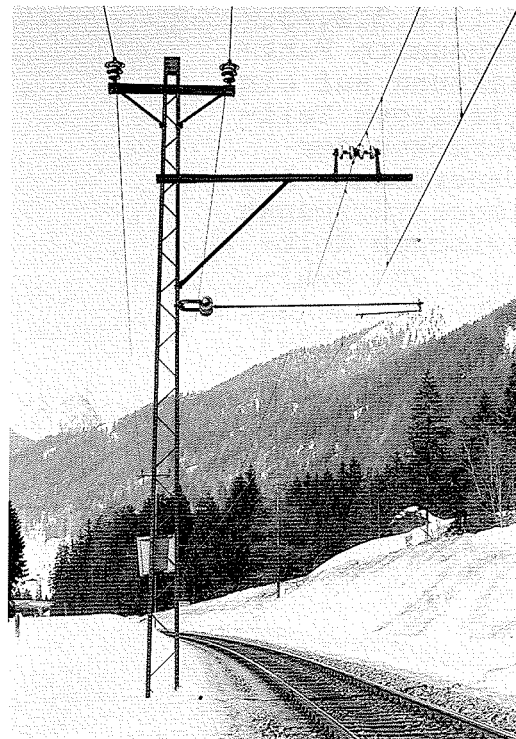




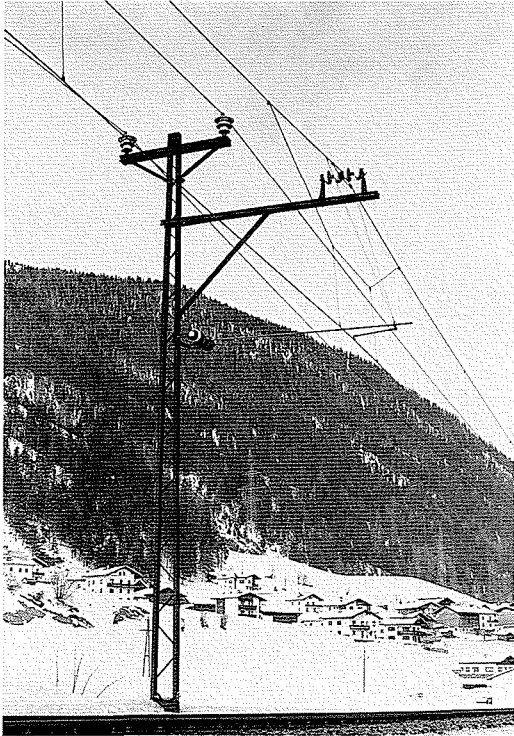
F 13.9.1./1 Umbaufahrleitung
Schnann - St. Anton a. A.:
Auslegerstützpunkt bogenau-
ßen mit geteiltem Hänger
[Schwach 1984]



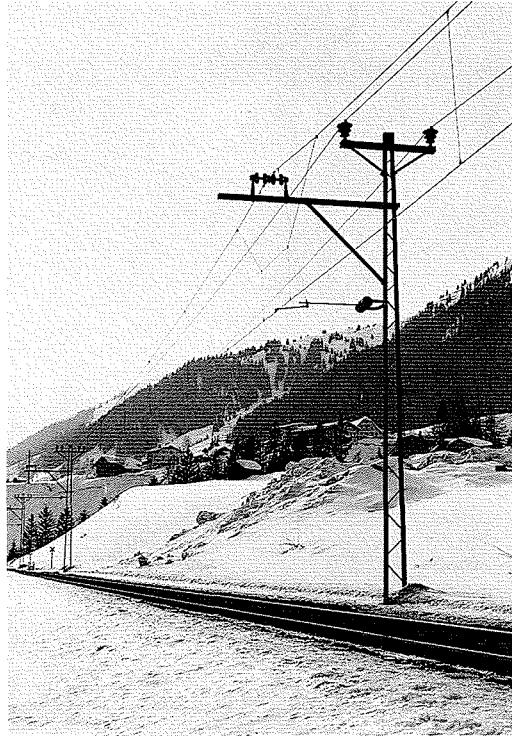
F 13.9.1./2 Umbaufahrleitung
Schnann - St. Anton a. A.:
Auslegerstützpunkt bogenin-
nen mit angelenktem Seiten-
halter [Schwach 1984]



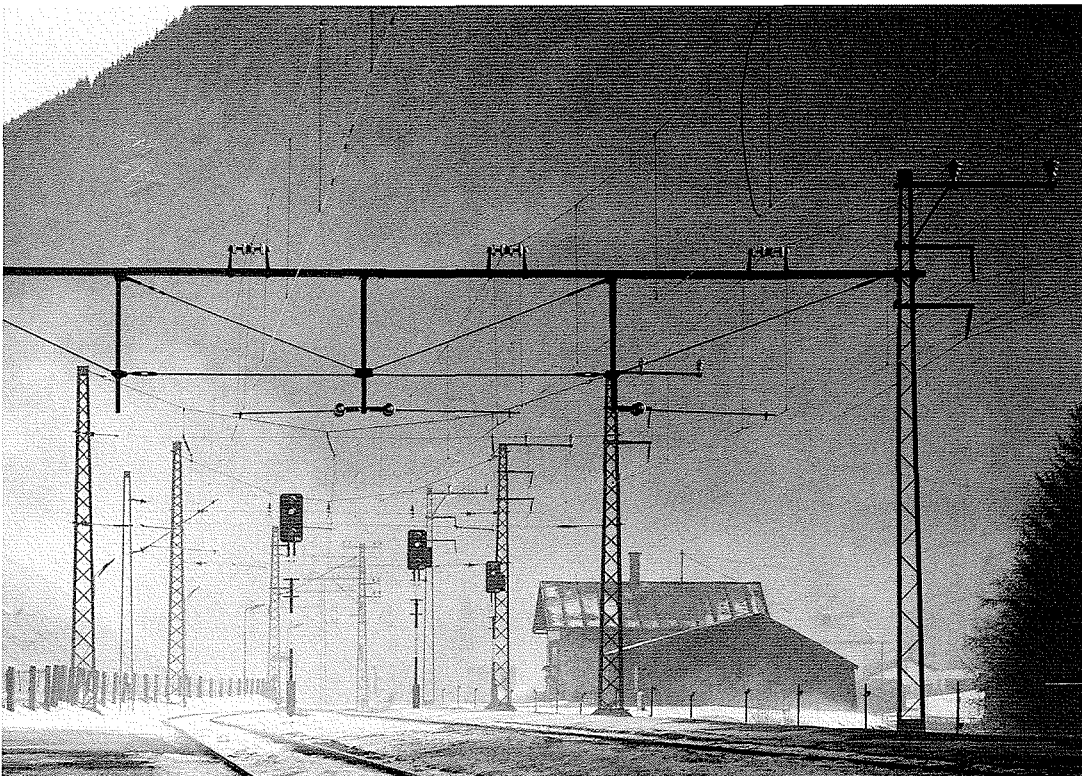
F 13.9.1./3 Umbaufahrleitung Schnann - St. Anton a. A.:
Auslegerstützpunkte in der Geraden mit Y-Beiseil
[Schwach 1984]



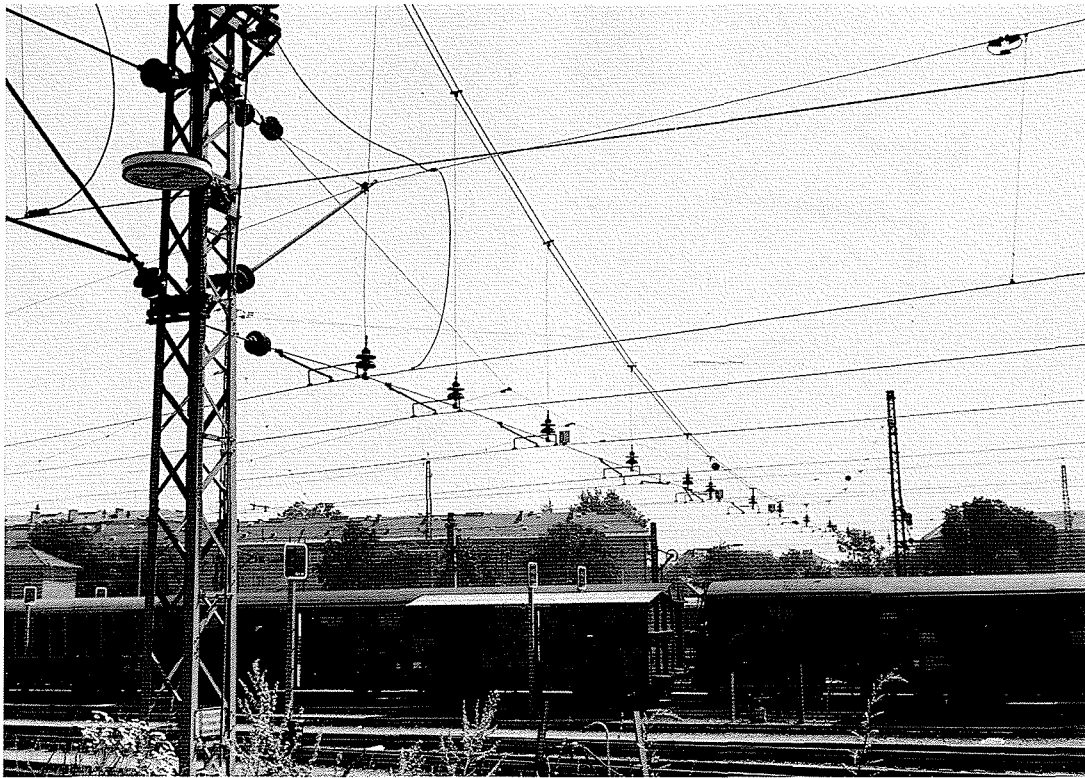
F 13.9.1./4 Umbaufahrleitung
St. Jakob - St. Anton a. A.:
Stützpunkt L mit Y-Beiseil
und angelenktem Seitenhalter
[Schwach 1984]



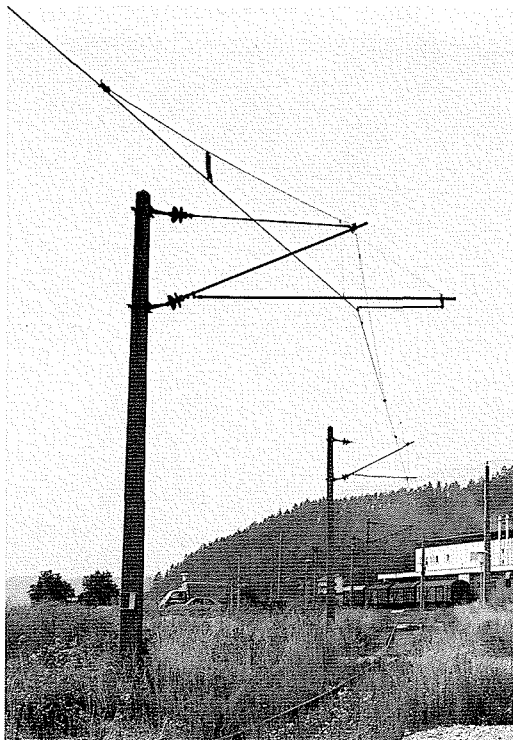
F 13.9.1./5 Umbaufahrleitung
St. Jakob - St. Anton a. A.:
Stützpunkt K mit Y-Beiseil
und angelenktem Seitenhalter
[Schwach 1984]



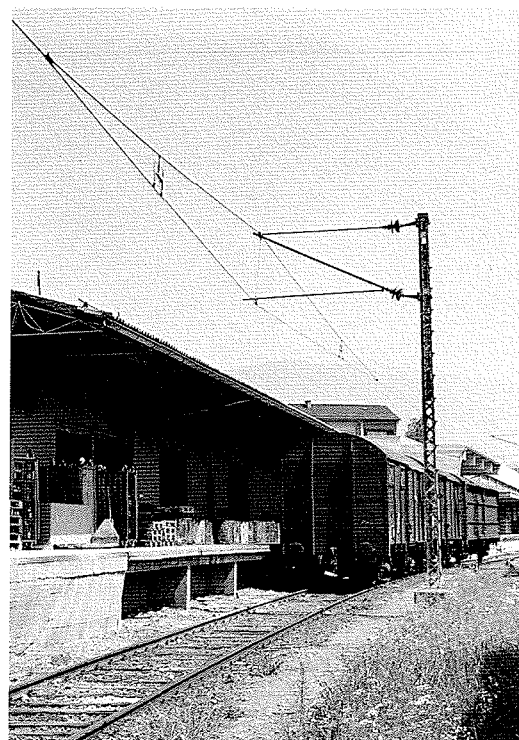
F 13.9.1./6 Quertragwerke im Bahnhof Pettneu: Jochkon-
struktion von SSW, Quertragwerk nach RZA-Normen, Querseil-
aufhängung der ÖBB
[Schwach 1983]



F 13.9.3./1 Elektrifizierung Spittal-Millstättersee - Villach Hbf/Villach Westbf 1950: Einfach-Fahrleitung im Quertragwerk in Villach Westbf [Schwach 1984]



F 13.9.3./2 Einfach-Fahrleitung am Auslegermast bogeninnen bei einem Anschlußgleis in Förderlach [Schwach 1984]



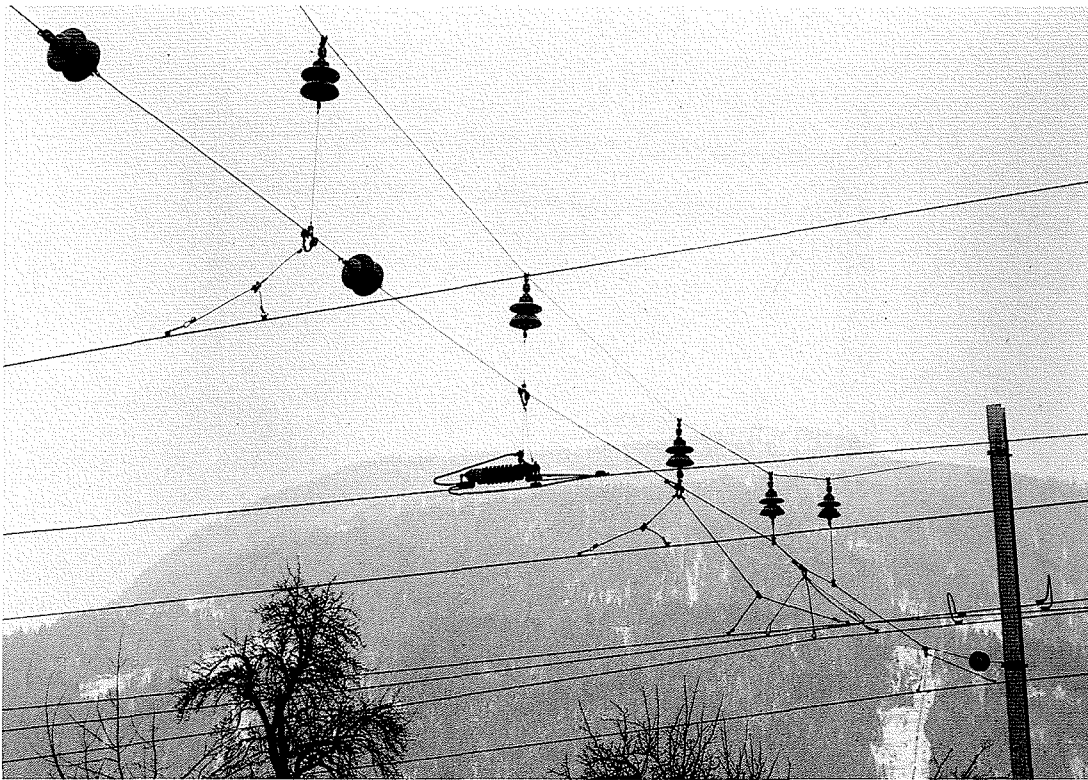
F 13.9.3./3 Einfach-Fahrleitung an einem als Fahrleitungsmast verwendeten Signalmast in Villach Westbf [Schwach 1984]



F 13.9.3./4 Systemumstellung
Bludenz - Schruns 1972:
Stützpunkt der Einfach-Fahr-
leitung bogenaußen
[Schwach 1984]



F 13.9.3./5 Systemumstellung
Bludenz - Schruns 1972:
Stützpunkt der Einfach-Fahr-
leitung in der Geraden
[Schwach 1984]



F 13.9.3./6 Systemumstellung Bludenz - Schruns 1972: Quer-
seilaufhängung im Bahnhof Schruns [Schwach 1984]