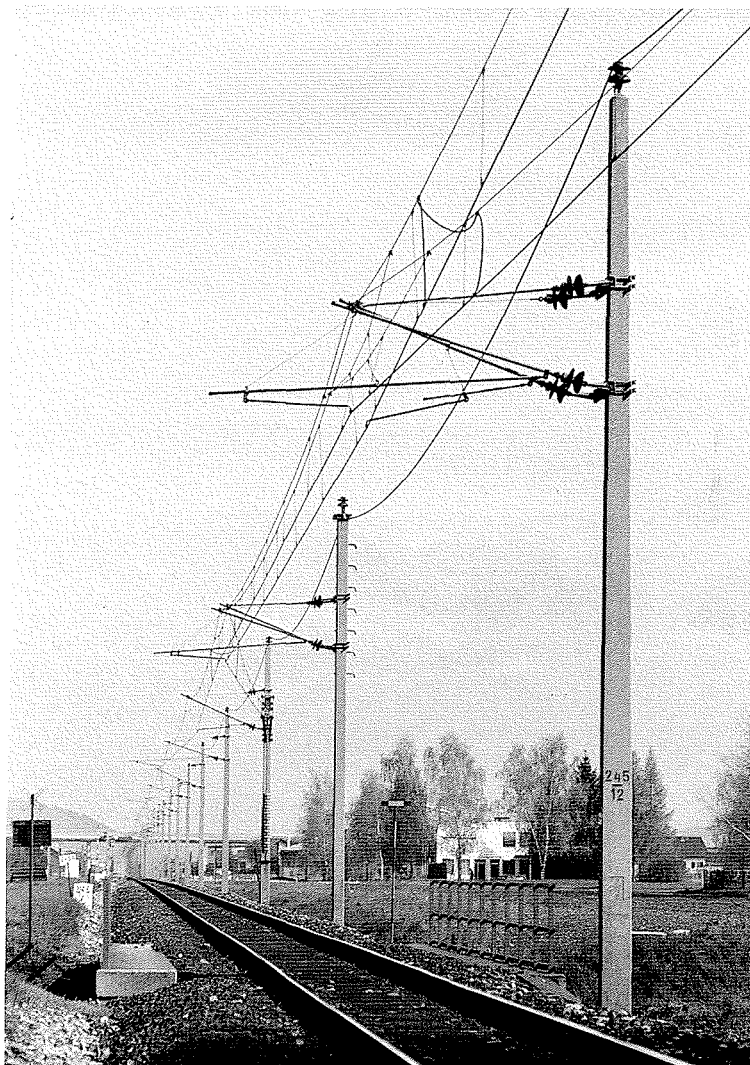


F 13.8.3.1./1
 Elektrifizierung
 Graz Hbf -
 Spielfeld-Straß
 1972: Versuchs-
 bauart zwischen
 Leibnitz und
 Lebring
 [Schwach 1987]



F 13.8.3.1./2
 Elektrifizierung
 Graz Hbf -
 Spielfeld-Straß
 1972: dreifeld-
 rige Nachspan-
 nung zwischen
 Leibnitz und
 Lebring
 [Schwach 1987]

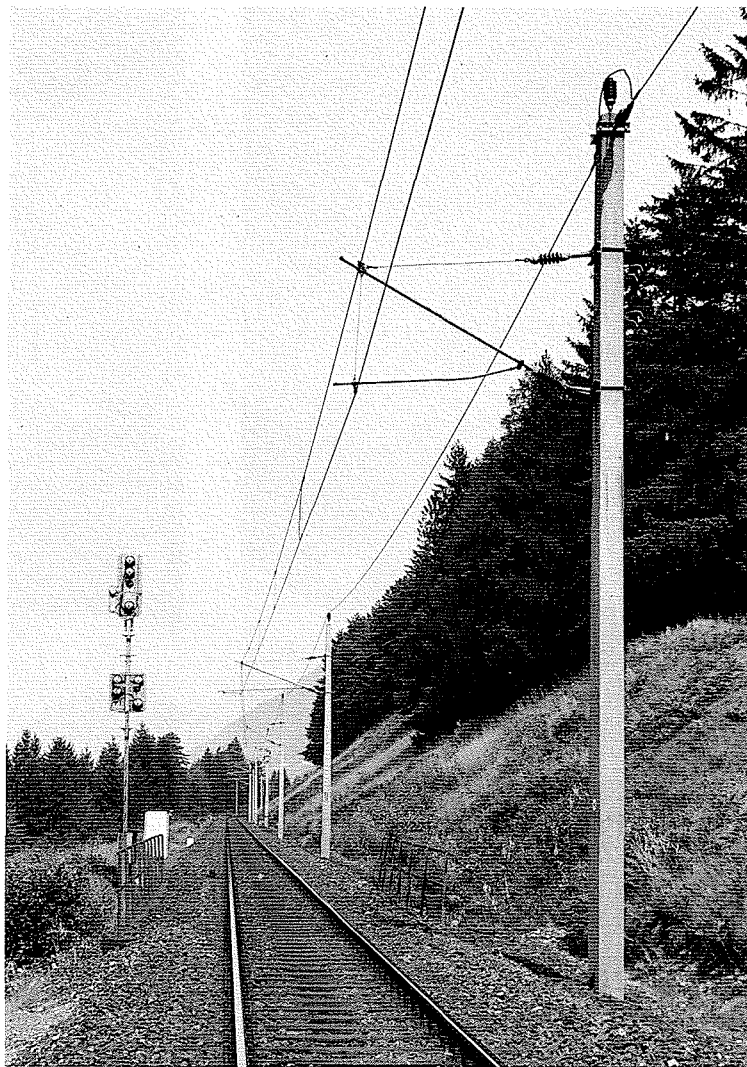


F 13.8.3.2./1 Doppelspurausbau Falkenstein - Penk 1971:
Auslegerstützpunkte auf der Pfaffenberg-Zwenberg-Brücke
[Schwach 1987]



F 13.8.3.2./2 Doppelspurausbau Falkenstein - Penk 1971:
Querseilaufhängung und Schaltgerüst im Bahnhof Penk
[Schwach 1987]

F 13.8.3.2./3
Erneuerte Fahr-
leitung auf ein-
gleisigen Teil-
strecken der
Tauernbahn: Aus-
legerstützpunkt
zwischen Kolb-
nitz und Mühl-
dorf-Möllbrücke
[Schwach 1984]



F 13.8.3.3./1
Elektrifizierung
Wien FJBf -
Tulln Stadt
1978: Ausleger-
stützpunkte zwi-
schen Nußdorf
und Klosterneu-
burg bei Kahlen-
bergerdorf
[Schwach 1987]

