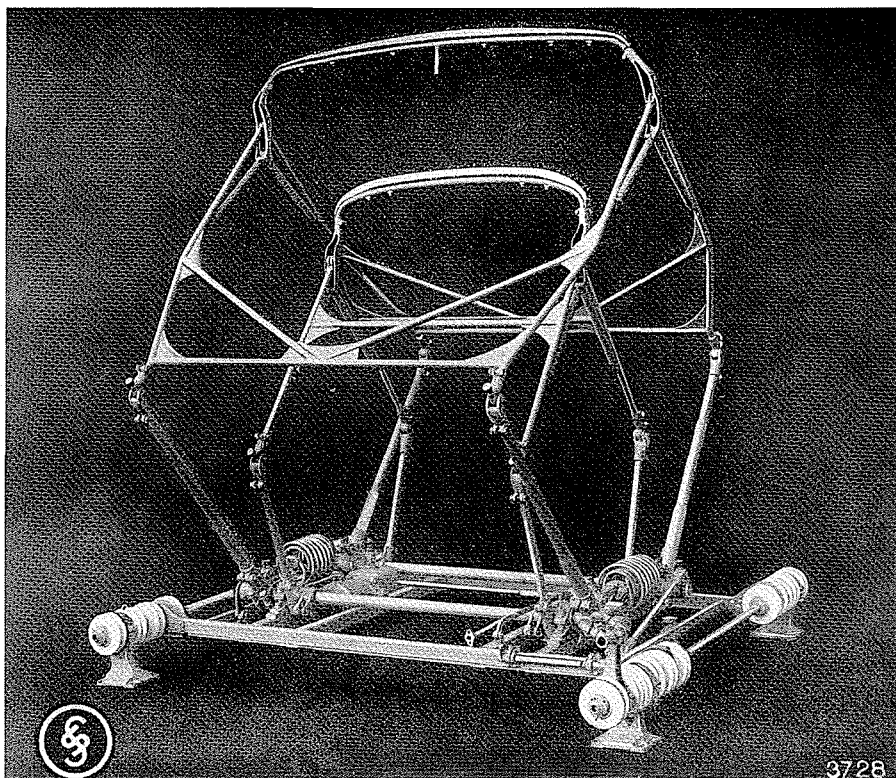
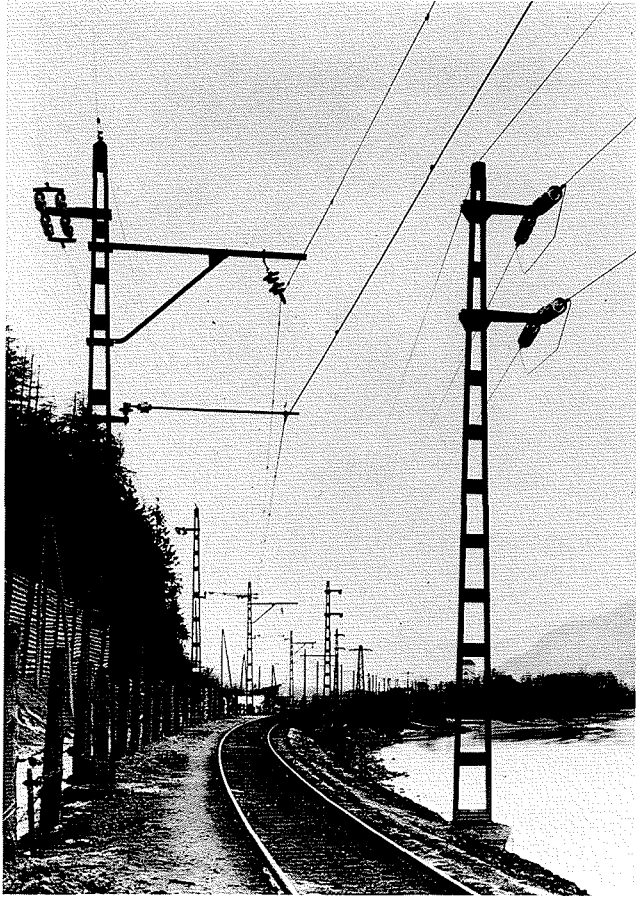


F 13.3./1 Stromabnehmer ÖSSW 1 [ÖSSW, Sammlung Jilek]

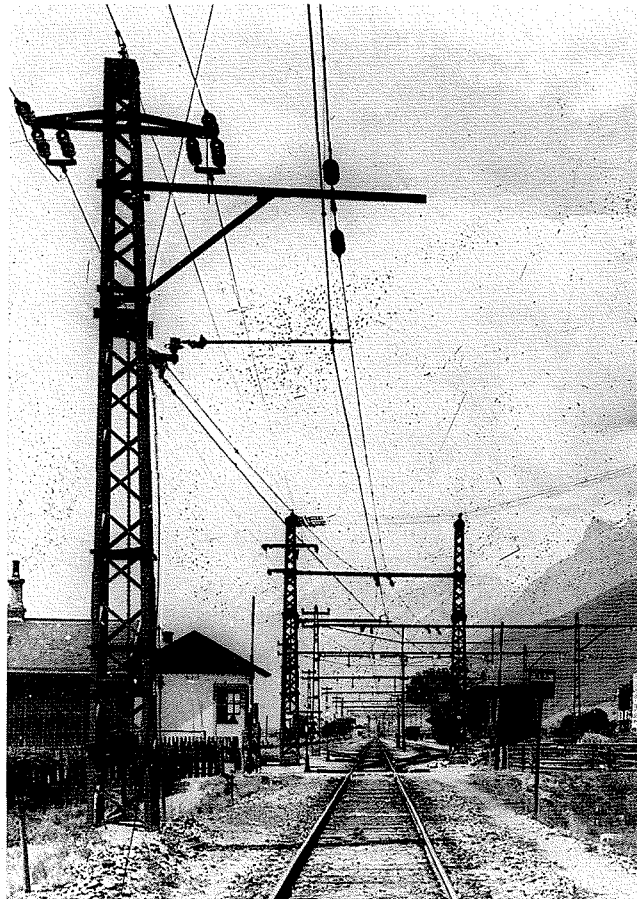


F 13.3./2 Stromabnehmer ÖSSW 2 [ÖSSW, Sammlung Jilek]



F 13.5.1.1./1
Elektrifizierung Inns-
bruck Westbf - Telfs-
Pfaffenhofen 1923:
Auslegerstützpunkt
zwischen Kematen und
Zirl [AEGU]

F 13.5.1.1./2
Elektrifizierung Inns-
bruck - Telfs-Pfaffen-
hofen 1923: Ausleger-
mast und Jochkonstruk-
tionen im Bahnhof Zirl
[AEGU, Sammlung Petro-
vitsch]

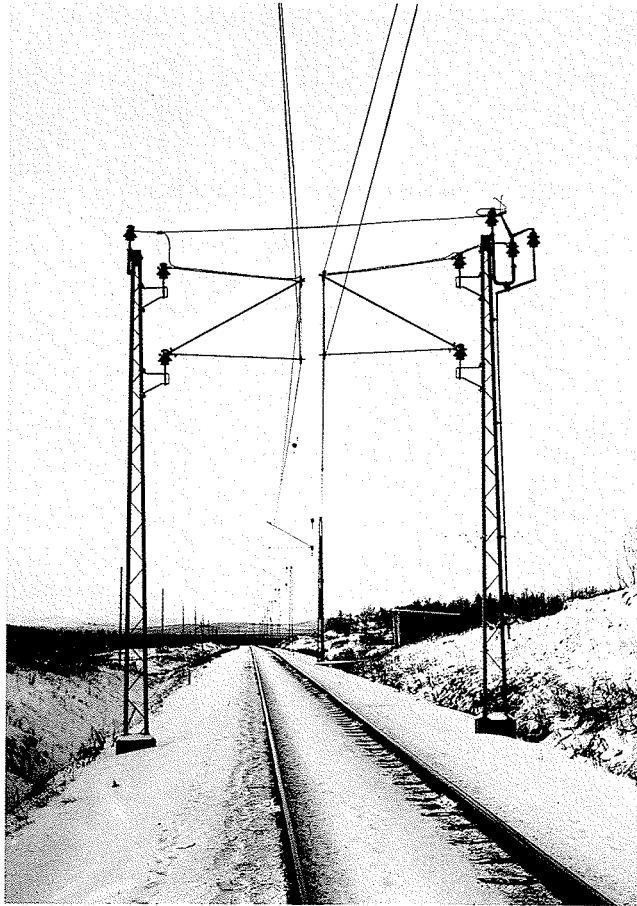


F 13.5.1.1./3
Elektrifizierung
Ebensee - Att-
nang-Puchheim
1924: Ausleger-
stützpunkt zwi-
schen Traunkir-
chen und Altmün-
ster
[Schwach 1985]



F 13.5.1.1./4
Elektrifizierung
Ebensee - Att-
nang-Puchheim
1924: Jochkon-
struktion über 3
Gleise im Bahn-
hof Traunkirchen
[Schwach 1985]



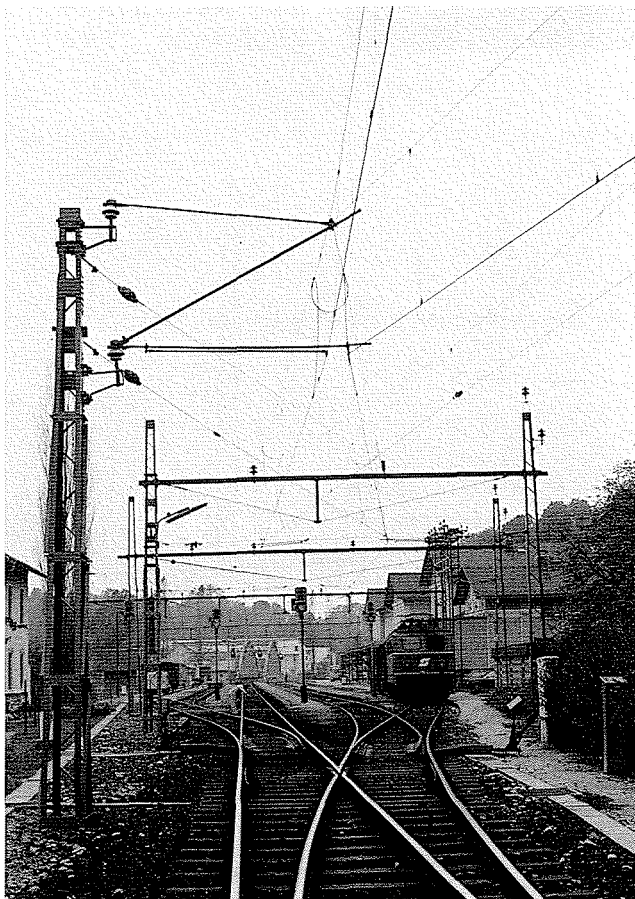
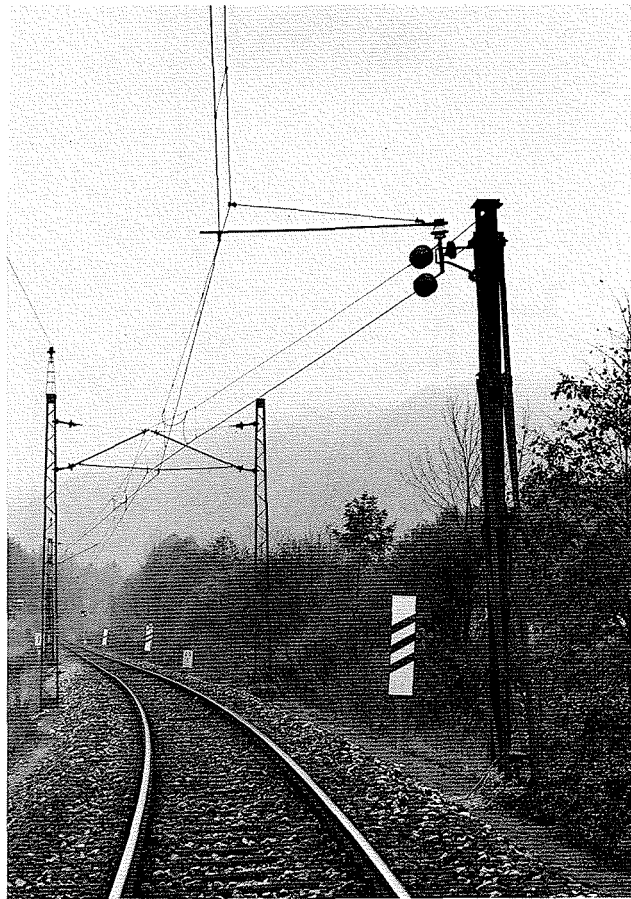


F 13.5.1.2./1
Elektrifizierung Kiruna
- Riksgränsen 1915:
Zwischenstützpunkt der
zweifeldrigen Strecken-
trennung
[SSW 22.10.1913, Samm-
lung Jilek]

F 13.5.1.2./2
Elektrifizierung Bad
Aussee - Ebensee 1924:
Rohrschwenkausleger
auf der Bogeninnensei-
te bei der Haltestelle
Lahnstein [Weigl]



F 13.5.1.2./3
Elektrifizierung Bad
Aussee - Ebensee 1924:
zweifeldrige Nachspan-
nung zwischen Mitter-
weißenbach und Lang-
wies [Schwach 1985]



F 13.5.1.2./4
Elektrifizierung Bad
Aussee - Ebensee 1924:
Auslegermast und Joch-
konstruktionen im Bahn-
hof Bad Ischl
[Schwach 1985]