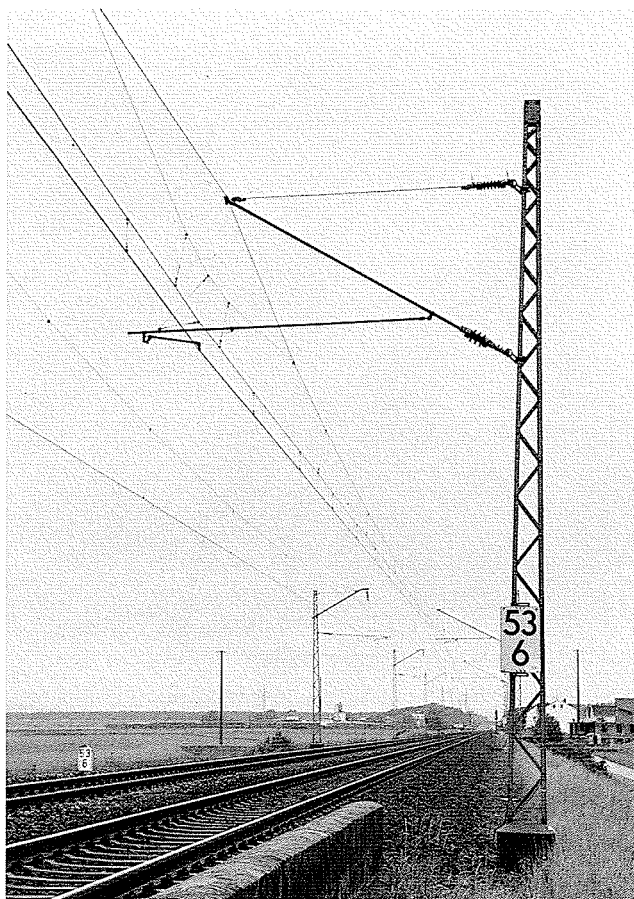
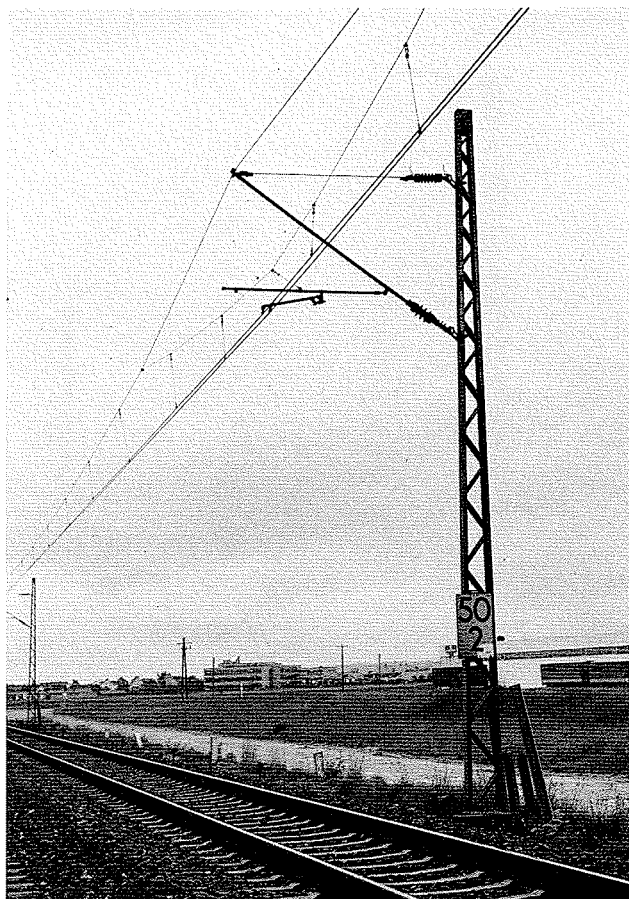


F 11.8.2./1  
Versuche Kenzingen - Lahr 1961:  
BZA-Versuchsfahr-  
leitung zwischen  
Orschweier und  
Kippenheim  
[Schwach 1964]

F 11.8.3./1  
Versuche Forch-  
heim - Bamberg  
1963/64: verbes-  
serte Regelfahr-  
leitung 1950 mit  
18 m Y-Beiseil  
zwischen Strul-  
lendorf und Bam-  
berg  
[Schwach 1983]

F 11.8.3./2 Versuche  
Forchheim - Bamberg  
1963/64: Bauart mit  
Doppelfahrdraht zwi-  
schen Buttenheim und  
Hirschaid



F 11.8.3./3 Versuche  
Forchheim - Bamberg  
1963/64: Verbundfahr-  
leitung zwischen  
Hirschaid und Strullen-  
dorf [Schwach 1983]



F 11.8.3./4 Versuche Forchheim - Bamberg 1963/64: verbesserte Regelfahrleitung 1950 im Quertragwerk des Bahnhofs Hirschaid [Schwach 1983]



F 12.5./1 Erneute Elektrifizierung Probstzella - Rbd-Grenze bei Falkenstein 1950: Stützpunkt am Schrägausleger [Schwach 1985]