

DACHAUFBAU:
 FASERZEMENTPLATTEN ETERNIT
 LATTUNG 30 x 60mm
 KONTERLATTUNG 60 x 80mm
 AUF 10mm KUNSTSTOFF UNTERLAGS-
 PLATTEN 60 x 60mm MONTIERT
 ABDECKBAHN SARNAFIL TU 1022
 VERSCHWEISST
 UNTERDACHPLATTEN PAVAROOOF 35mm
 WÄRMEDÄMMUNG 2 x 80mm
 MINERalfaserplatten LD 0.032W/mk
 NOTDACH V60
 BESTEHENDE SCHALUNG 25mm

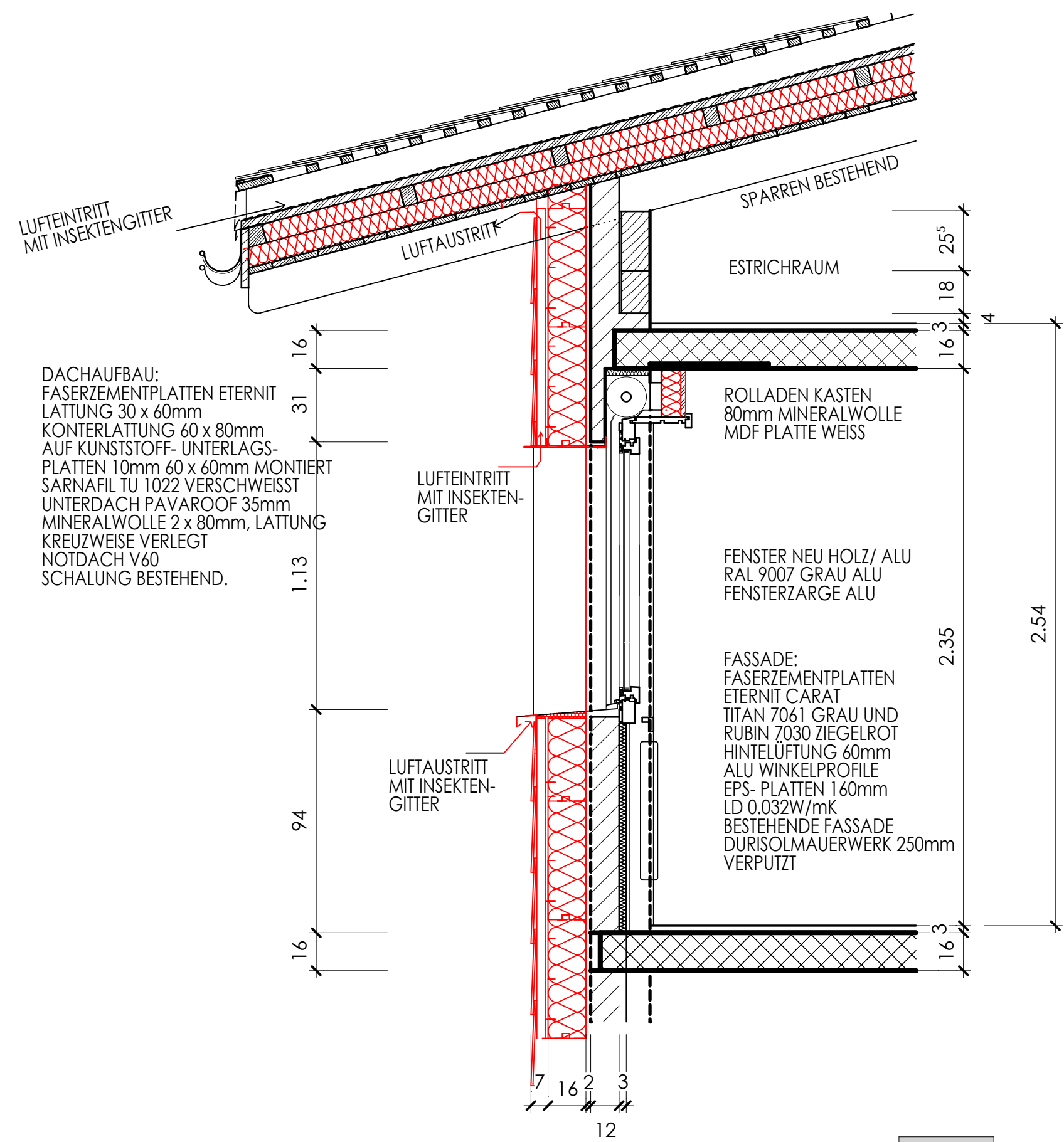
FASSADE (HINTERLÜFTET)
 DURISOLMAUERWERK 250mm
 VERPUTZT
 EPS PLATTEN 160mm LD 0.032W/mk
 ALU WINKELPROFILE
 HINTERLÜFTUNG 60mm
 ETERNITVERKLEIDUNG CARAT
 TITAN 7061 UND RUBIN 7030
 FENSTERZARGEN ALU RAL 9007 ALU GRAU

FASSADE (VERPUTZT, IM BALKONBEREICH)
 DURISOLMAUERWERK 250mm
 VERPUTZT
 EPS-PLATTEN 120mm LD 0.032W/mk
 GRUNDPUTZ (EINBETTUNGSMASSE)
 GLASGEWEBEARMIERUNG
 DECKPUTZ

OPTION:
 WINDSCHUTZVERLASUNG
 ZUM SEITLICH SCHIEBEN
 ZWISCHEN STURZ
 UND BALKONBRÜSTUNG.
 VERBUNDRAFFSTOREN
 STATT SONNENETORE.

BETONBRÜSTUNG ZWISCHEN DER
 EIN- UND EINEINHALBZIMMERWOHNUNG
 IM 2. OBERGESCHOSS ABBRECHEN.

DETAILSchnitt SÜDFASSADE



DACHAUFBAU:
 FASERZEMENTPLATTEN ETERNIT
 LATTUNG 30 x 60mm
 KONTERLATTUNG 60 x 80mm
 AUF KUNSTSTOFF- UNTERLAGS-
 PLATTEN 10mm 60 x 60mm MONTIERT
 SARNAFIL TU 1022 VERSCHWEISST
 UNTERDACH PAVAROOOF 35mm
 MINERalfaserplatte 2 x 80mm, LATTUNG
 KREUZWEISE VERLEGT
 NOTDACH V60
 SCHALUNG BESTEHEND.

FASSADE:
 FASERZEMENTPLATTEN
 ETERNIT CARAT
 TITAN 7061 GRAU UND
 RUBIN 7030 ZIEGELROT
 HINTERLÜFTUNG 60mm
 ALU WINKELPROFILE
 EPS- PLATTEN 160mm
 LD 0.032W/mk
 BESTEHENDE FASSADE
 DURISOLMAUERWERK 250mm
 VERPUTZT

DETAILSchnitt OSTFASSADE

- BESTEHEND
- NEU
- ABBRUCH

7180 DISENTIS MUSTÉR, DEN 14. SEPTEMBER 2007

FÜR DIE BAUHERRSCHAFT:

DER PROJEKTVERFASSER:

BAUHERRSCHAFT: STOCKWERKEIGENTÜMER GEMEINSCHAFT CASA CAGLINA, VIA ACLÀ 1 7180 DISENTIS MUSTÉR	G.+A. ARCHITEKTEN + PLANER GESTALTUNG + ARCHITEKTUR <small>Stationsstrasse 6a 8907 WETTSWIL TEL. 044 700 36 01; FAX. 044 700 19 64 E-Mail. paul.alther@nisppeed.ch</small>
PROJEKT: SANIERUNG GEBÄUDEHÜLLE	PLAN No. 103 07 / 108
FASSADENSCHNITTE	
MASS STAB: 1 : 20	
DATUM: 5. SEPT. 07	FORMAT: 63 X 42 cm
GEZ.: AP	REV. XXX