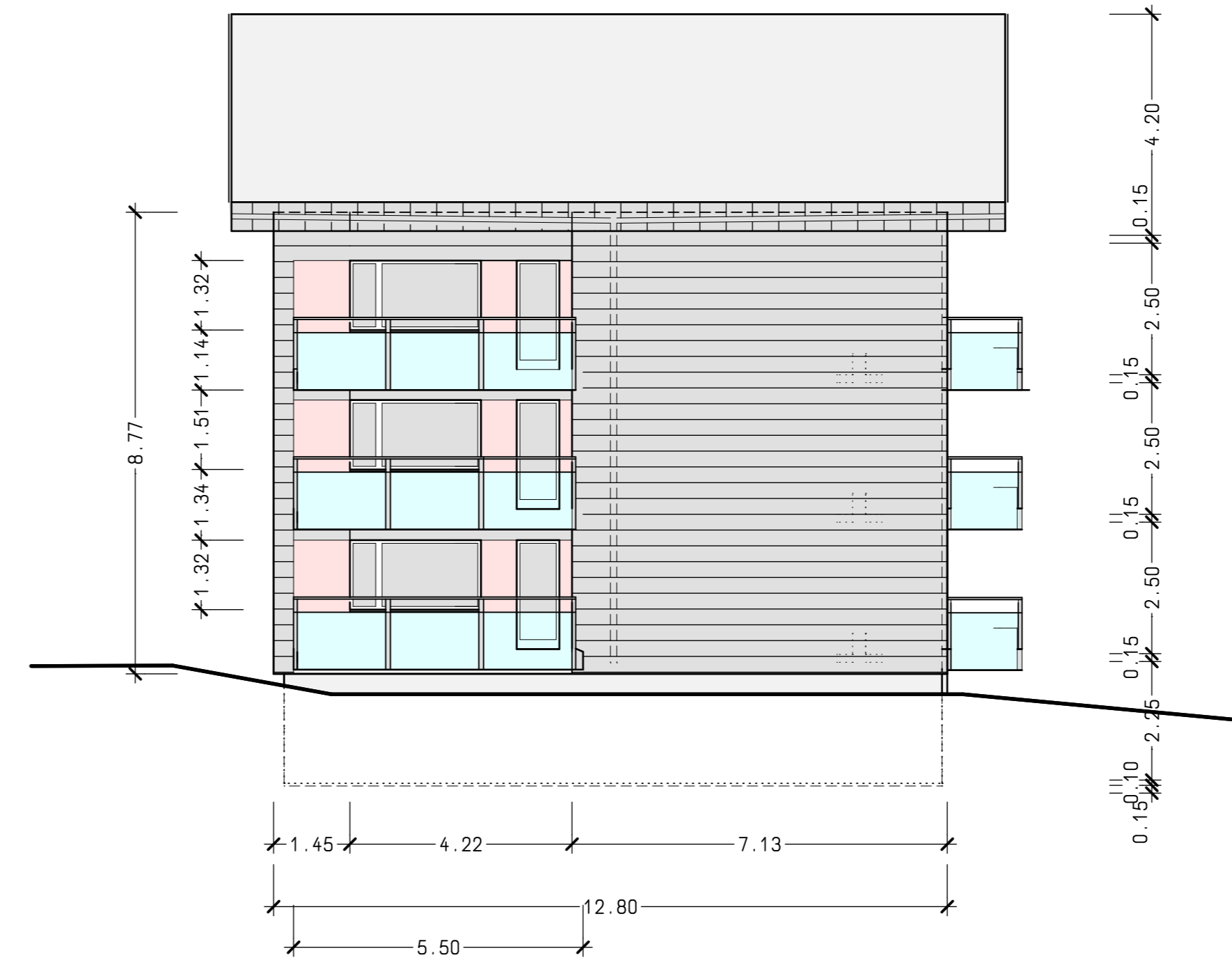


SÜDFASSADE

6 FLACHKOLLEKTOREN A 2.50m² ZUR WARMWASSERAUFBEREITUNG MIT SOLARUNTERSTÜTZUNG.



NORDFASSADE



LEGENDE:

- FASERZEMENT CLINAR NOBILIS GRAU N 215
- FASERZEMENT CLINAR NOBILIS ROT N 312
- ABRIEB 3mm NCS 2020 Y90 R
- VSG MIT MATTFOLIE, METALLRAHMEN CNS / RAL 9007 GRAUALUMINIUM

WESTFASSADE



FÜR DIE BAUHERRSCHAFT:

DER PROJEKTVERFASSER:

7180 DISENTIS MUSTÉR, DEN 14. SEPTEMBER 2007

OSTFASSADE

BAUHERRSCHAFT:

STOCKWERKEIGENTÜMER GEMEINSCHAFT  
CASA CAGLIANA, VIA ACLÀ 1  
7180 DISENTIS MUSTÉR



PROJEKT: SANIERUNG GEBÄUDEHÜLLE

PLAN No. 103 07 / 106

FASSADEN ANSICHTEN

MASS STAB: 1 : 100