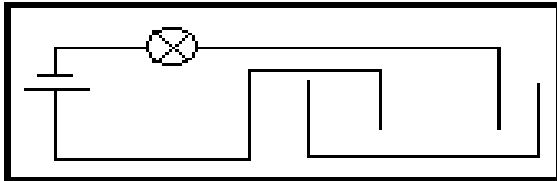


Ph**Elektrik**

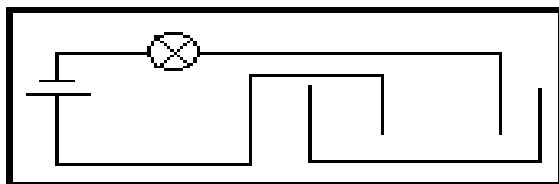
Versuch 5 a



Ergebnis:

Die Lampe _____
 Es fliesst also _____ Strom.
 Der Stromkreis ist durch das
 _____ Wasser unter-
 brochen.

Versuch 5 b

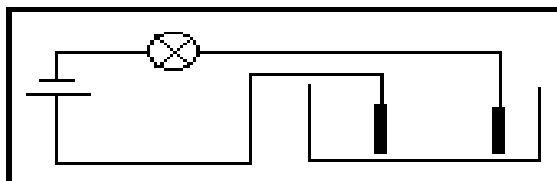


Ergebnis:

Je mehr Säure wir in das Wasser
 giessen, desto _____ leuch-
 tet die Glühlampe. Die Säure hat
 das Wasser _____ gemacht.

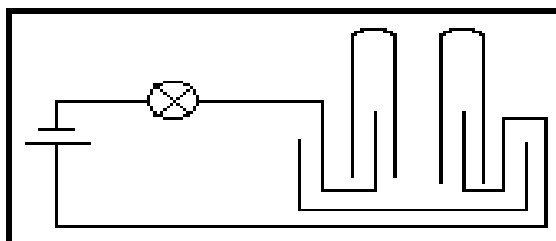
Versuch 5 c

Statt, dass wir die blossen Drähte ins Wasser tauchen,
 schliessen wir jetzt an ihre Enden Kohlestäbe an.



Ergebnis:

Versuch 5 d



Ergebnis:

Nachdem die _____
 das Wasser leitend gemacht hat
 zerlegt der elektrische Strom
 dieses in seine zwei Bestand-
 teile, in _____
 (____) und _____
 (____).

Diese beiden Gase lassen sich leicht, gleichsam auf einen
 Schlag, wieder zu Wasser vereinigen, indem sie durch Ver-
 brennung verbunden werden. (_____)