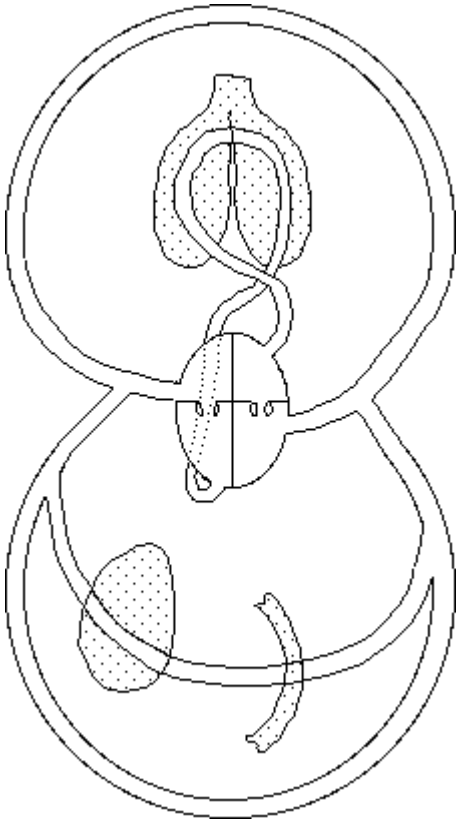


Versuche im Menschenkundebuch die Antworten zu finden!

Was ist eine Arterie: \_\_\_\_\_

Besonderheit: \_\_\_\_\_

Was ist eine Vene: \_\_\_\_\_



*Zeichne Arterien rot, Venen blau!*

Der grosse Blutkreislauf:

linke Herzkammer -

\_\_\_\_\_  
\_\_\_\_\_  
\_\_\_\_\_  
\_\_\_\_\_

Der kleine Blutkreislauf:

\_\_\_\_\_  
\_\_\_\_\_  
\_\_\_\_\_  
\_\_\_\_\_  
\_\_\_\_\_

Durch einen ausgewachsenen Mensch strömen ca. \_\_\_\_\_ Blut.

Dieses Blut besteht aus der Blutflüssigkeit (\_\_\_\_\_) und \_\_\_\_\_ (den roten und weissen Blutkörperchen, sowie Blutplättchen).

Blut transportiert alles, was für den Aufbau und den Abbau der Körperzellen (\_\_\_\_\_) nötig ist.

Blut bringt H\_\_\_\_\_ und A\_\_\_\_\_ an die richtige Körperstelle.

Blut dient der W\_\_\_\_\_.

Das Herz ist die S\_\_\_\_\_ - und \_\_\_\_\_pumpe, welche die Bewegung des Blutes aufrecht hält.

Alle Organe und das L\_\_\_\_\_ sind an die Blutbahn angeschlossen.

Blut und L\_\_\_\_\_ haben zwei wichtige Sch\_\_\_\_\_:

\_\_\_\_\_  
\_\_\_\_\_