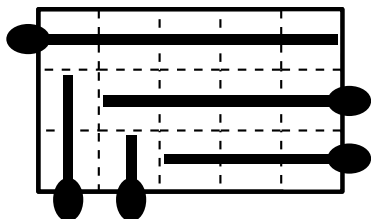


Réponses épreuves du 16 mai 2009

1 - L'ASCENSEUR (coefficient 1)

8 enfants

2 - LA BOÎTE D'ALLUMETTES (coefficient 2)



3 - LA VITRE CASSÉE (coefficient 3)

Basile

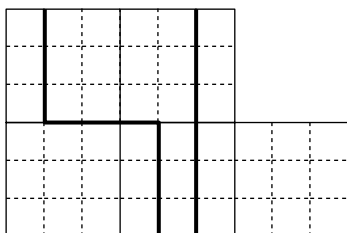
4 - LES FLÉCHETTES (coefficient 4)

3 fléchettes

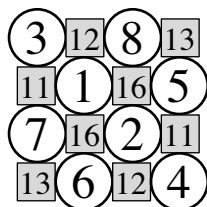
5 - LES 4 SURFACES (coefficient 5)

D - B - A - C

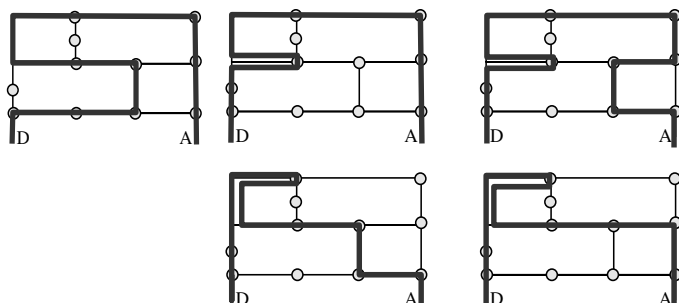
6 - CINQ EN TROIS (coefficient 6)



7 - LES HUIT DISQUES (coefficient 7)



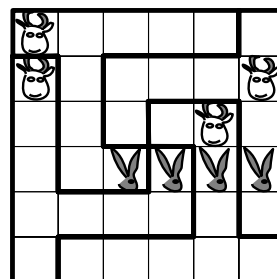
8 - LE TRAJET DE MATHIAS (coefficient 8)



9 - LE CIRCUIT DE L'ANNÉE (coefficient 9)

15	14	13	12
16	1	10	11
3	2	9	8
4	5	6	7

10 - UNE VACHE, UN LAPIN (coefficient 10)



11 - DOUBLE MORPION (coef. 11)

32 façons

12 - LES ANAGRAMMES (coefficient 12)

8 solutions :

405 ; 504 ; 450 ; 540

306 ; 603 ; 360 ; 630.

13 - LES DEUX BOUGIES (coefficient 13)

à 15 h 45.

14 - LA TOMBOLA (coefficient 14)

1 solution : 3249

15 - DÉCOUPAGE D'UN TRIANGLE (coefficient 15)

1 solution : 144 cm².

16 - LES 7 NOMBRES (coefficient 16)

2 solutions :

1 ; 2 ; 3 ; 4 ; 6 ; 8 ; 24 :

1 ; 2 ; 3 ; 6 ; 8 ; 12 ; 16.

17 - PARITÉ SUR ÉCHIQUIER (coefficient 17)

31 500 façons.

18 - LA FIN DU MONDE (coefficient 18)

1556 et 2221.

NOTE AUX CORRECTEURS

Un problème est **complètement résolu** si le nombre de solutions et les réponses donnés sont justes. On lui attribue alors **1 point et l'intégralité de son coefficient**.

Problème 12 : * Si une seule solution est donnée et que cette solution est juste, le problème est noté (0 ; 6).

* Si deux solutions sont données, que ces solutions sont justes et que le nombre de solutions a été omis ou est inexact, le problème est noté (0 ; 12).

Problème 16 : * Si une seule solution est donnée et que cette solution est juste, le problème est noté (0 ; 8).

* Si deux solutions sont données, que ces solutions sont justes et que le nombre de solutions a été omis ou est inexact, le problème est noté (0 ; 16).

Dans tous les autres problèmes, lorsque le nombre de solutions est demandé :

* Si une seule solution est donnée, que cette solution est juste et que le nombre de solutions a été omis, on considérera que ce nombre est 1 par défaut.

* Si une seule solution est donnée, que cette solution est juste et qu'un nombre de solutions erroné a été indiqué, le problème sera noté (0 ; n).

* **Si une solution fautive est donnée, dans tous les cas, le problème est noté (0 ; 0).**